



AYUNTAMIENTO DE RUTE

INFORME DE HUELLA DE CARBONO AÑO 2024



Índice

CAPÍTULO 1: Descripción general de la organización y objetivos del inventario	3
INTRODUCCIÓN	3
OBJETIVO	4
VISIÓN DEL CLIENTE	5
AÑO BASE	6
CAPÍTULO 2: Límites de la organización	7
CAPÍTULO 3: Límites del informe	8
ALCANCES	8
LÍMITES OPERATIVOS	9
EXCLUSIONES	9
CAPÍTULO 4: Inventario de emisiones	10
METODOLOGÍA	10
DATOS DE ACTIVIDAD	11
FACTORES DE EMISIÓN	16
RESULTADOS CUANTITATIVOS DE EMISIONES	17
VISUALIZACIÓN DE RESULTADOS	22
CAPÍTULO 5: Plan de reducción	26
ANEXO I: Centros de consumo	27
ANEXO II: Inventario y factores de emisión 2022	32
ANEXO III: Inventario y factores de emisión 2023	38

CAPÍTULO 1: Descripción general de la organización y objetivos del inventario

INTRODUCCIÓN

El **cambio climático** representa uno de los **principales desafíos ambientales, sociales y económicos** de nuestro tiempo. Las alteraciones del sistema climático mundial exigen una **acción urgente y coordinada** por parte de todos los sectores de la sociedad, incluidas las **organizaciones públicas y privadas**. En este contexto, la **medición y gestión de las emisiones de gases de efecto invernadero (GEI)** se convierte en una herramienta fundamental para **entender el impacto climático** de nuestras actividades y **orientar acciones concretas de mitigación**.

La huella de carbono se define como la **cantidad total de emisiones de GEI** emitidas **directa o indirectamente** como resultado de las actividades de una organización durante un periodo determinado, expresada en **toneladas equivalentes de CO₂ [t CO₂ e]**.

Este informe presenta:

- El inventario de emisiones correspondiente al periodo 2024
- Calculado de acuerdo con los requisitos del GHG Protocol
- Conforme a los principios de las normas UNE-EN ISO 14064-1:2019 e ISO 14069:2013

El responsable de la recopilación de los datos y de la elaboración del inventario ha sido el Área de Urbanismo del Ayuntamiento de Rute, encargada de garantizar la trazabilidad, la fiabilidad y la veracidad de la información empleada. La motivación para llevar a cabo este informe y darlo a conocer públicamente responde a un **compromiso voluntario** con la sostenibilidad, a la voluntad de **identificar oportunidades de mejora** en la gestión ambiental y a la intención de contribuir activamente a la **transparencia climática**.

Este informe se rige por los principios de relevancia, integridad, coherencia, exactitud y transparencia, tal y como establece la **ISO 14064**. Está destinado a ser utilizado por los responsables de sostenibilidad y medio ambiente de la organización, partes interesadas externas, entidades públicas y cualquier persona o institución que desee conocer el impacto climático de nuestra actividad.

OBJETIVO

El objetivo de este informe es presentar de forma clara, sintética y transparente el cálculo de la huella de carbono correspondiente al periodo **2024**, ofreciendo una visión fiel del impacto climático asociado a las actividades de la organización.

Este ejercicio refleja el compromiso con la responsabilidad ambiental y la comunicación transparente, y contribuye activamente al cumplimiento de los **Objetivos de Desarrollo Sostenible (ODS)**, destacando especialmente el:

- **ODS 13** (Acción por el clima): al impulsar una cultura organizacional orientada a la sostenibilidad y a la mejora continua.

Además, este informe contribuye también a otros ODS, como:

- **ODS 12** (Producción y consumo responsables)
- **ODS 7** (Energía asequible y no contaminante)
- **ODS 11** (Ciudades y comunidades sostenibles)

De esta manera, la organización **alinea su gestión climática con los compromisos internacionales** en materia de desarrollo sostenible.



VISIÓN DEL CLIENTE

El presente inventario ha sido elaborado por el **Ayuntamiento de Rute**, administración pública local ubicada en la provincia de Córdoba, Andalucía. El ámbito de actuación cubierto por este informe corresponde al **término municipal de Rute**, con una población aproximada de **9.800 habitantes**.

El inventario incluye las principales actividades y servicios municipales, como edificios administrativos, alumbrado público, instalaciones deportivas y flota de vehículos.

Datos de la entidad:

- **Nombre de la entidad:** Ayuntamiento de Rute
- **Naturaleza jurídica:** Administración pública local
- **CIF:** P1405800B
- **Dirección oficial:** C. Toledo, 2
- Responsable del inventario: Área de Urbanismo
- **Ámbito geográfico de actuación:** Término municipal de Rute
- **Población:** Aproximadamente 9.800 habitantes
- **Año de referencia del inventario:** 2024
- **Año base del cálculo:** 2022

Servicios o áreas incluidas en el inventario:

Para el **Alcance 1:**

- Pabellón municipal de deportes
- CEIP Los Pinos
- CEIP Fuente del Moral
- Centro de Adultos
- CEIP Ruperto Fernandez
- Ludoteca
- Nave Ctra. A-331
- Flota de vehículos

Para el **Alcance 2:**

- Centros de consumo eléctrico (Ver listado completo en [ANEXO I](#))

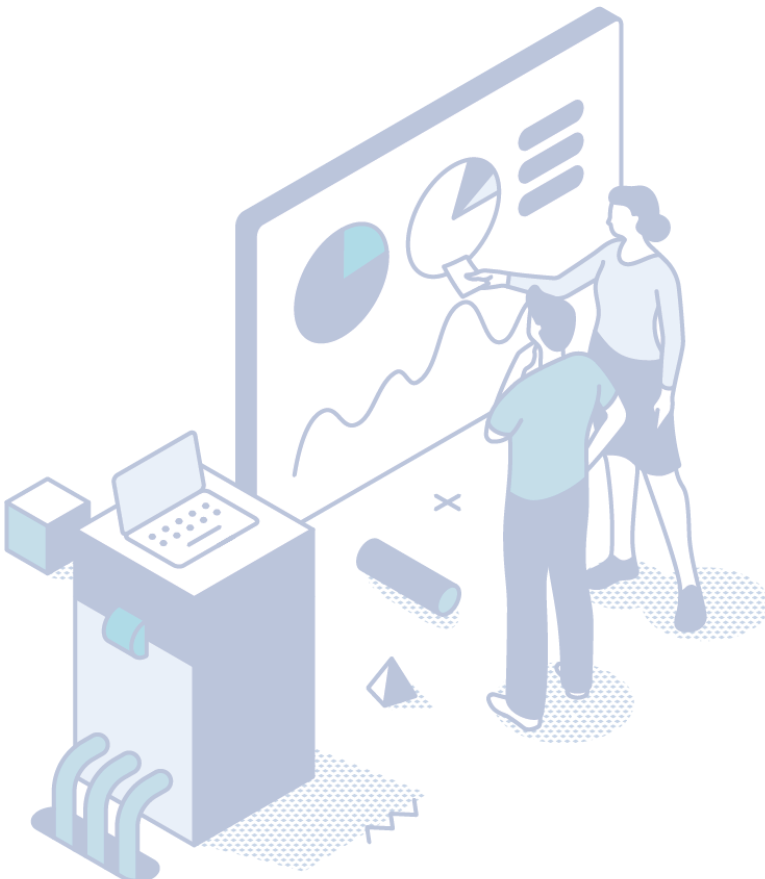
AÑO BASE

Se ha establecido el año **2022** como **año base** para este inventario de emisiones de gases de efecto invernadero, por ser el primer ejercicio con datos completos, representativos y verificables de las operaciones habituales de la organización.

Este año permite establecer una línea base de emisiones adecuada para evaluar la evolución temporal de la huella de carbono y fijar objetivos de mejora en futuros ejercicios.

A partir de este año, va a estudiarse la evolución de emisiones en estos últimos 2 años.

Los datos correspondientes a las emisiones de los años 2022 y 2023 se recogen en el [ANEXO II](#) y [ANEXO III](#) respectivamente.



CAPÍTULO 2: Límites de la organización

Para la elaboración del inventario de emisiones de gases de efecto invernadero, se ha adoptado el **enfoque de control operativo**, tal y como se contempla en la norma ISO 14064-1:2018. Bajo este enfoque, se incluyen en el inventario todas aquellas instalaciones, actividades y operaciones sobre las que la organización ejerce control en la toma de decisiones operativas, independientemente de su propiedad o estructura financiera.



CAPÍTULO 3: Límites del informe

ALCANCES

En el marco de la contabilidad de emisiones de gases de efecto invernadero (GEI), las fuentes de emisión se clasifican en emisiones directas e indirectas, en función del grado de control que tiene la organización sobre las actividades que las generan.

- **Emisiones directas:** Son aquellas emisiones de GEI que provienen de fuentes que son propiedad o están bajo el control operativo directo de la organización.
- **Emisiones indirectas:** Son aquellas emisiones que resultan de las actividades de la organización, pero que ocurren en fuentes que no son propiedad ni están bajo su control directo.

Una vez diferenciadas las emisiones directas e indirectas, estas se agrupan en tres alcances que estructuran el inventario de emisiones de GEI de la siguiente forma.

Alcance 1 – Emisiones directas: Son las emisiones directas de GEI que provienen de fuentes que pertenecen o son controladas por la organización. Incluyen, entre otras:

- Combustión en fuentes fijas (calderas, hornos, generadores).
- Combustión en fuentes móviles propias (vehículos de empresa).
- Emisiones fugitivas (escapes de gases refrigerantes, fugas en conducciones).
- Procesos industriales bajo control directo.

Alcance 2 – Emisiones indirectas por electricidad: Son las emisiones indirectas asociadas a la compra y consumo de electricidad, vapor, calefacción o refrigeración importada para el uso de la organización. Aunque la generación ocurre fuera de sus instalaciones, su consumo está bajo su control operativo, por lo que debe ser contabilizado.

Alcance 3 – Otras emisiones indirectas: Incluye todas las demás emisiones indirectas que ocurren a lo largo de la cadena de valor de la organización y que no están incluidas en el Alcance 2. Estas pueden derivarse de actividades como:

- Transporte y distribución no controlados directamente.
- Viajes de trabajo en medios no propios.
- Uso de productos vendidos o servicios prestados.
- Tratamiento de residuos y aguas residuales de la organización.
- Bienes y servicios adquiridos.

La inclusión de los distintos alcances en el inventario depende del objetivo del estudio, la disponibilidad de datos y el nivel de influencia de la organización sobre dichas emisiones. A continuación, se detalla el **límite operativo** del presente inventario, especificando qué emisiones se han considerado y cuáles han sido excluidas, con su correspondiente justificación.

LÍMITES OPERATIVOS

De acuerdo con lo establecido en la norma ISO 14064-1:2018, las emisiones se han clasificado según los siguientes alcances:

- **Alcance 1** (emisiones directas): se incluyen el 100 % de las emisiones derivadas de fuentes que son propiedad de la organización o están bajo su control operativo, como el consumo de combustibles fósiles en calderas, vehículos propios u otros equipos.
- **Alcance 2** (emisiones indirectas por energía importada): se incluyen las emisiones asociadas a la electricidad adquirida y consumida por la organización en sus instalaciones.

EXCLUSIONES

Quedan expresamente **excluidas** del presente inventario las **emisiones indirectas clasificadas como Alcance 3**, es decir, aquellas que no derivan directamente de fuentes controladas ni de energía adquirida, tales como transporte de mercancías por terceros, viajes de negocio en medios no propios o emisiones incorporadas en productos y servicios adquiridos.

Estas exclusiones se consideran conforme a los límites definidos para esta fase del análisis y podrán ser objeto de análisis en futuras evaluaciones, si la organización así lo determina.

CAPÍTULO 4: Inventario de emisiones

METODOLOGÍA

La cuantificación de la **huella de carbono** se ha realizado aplicando la **metodología basada en la multiplicación de datos de actividad por factores de emisión**. Para ello, se han utilizado los **factores de emisión publicados por el Ministerio para la Transición Ecológica y el Reto Demográfico (MITECO)**, lo que garantiza la coherencia con las directrices oficiales y una estimación rigurosa de las **emisiones de gases de efecto invernadero (GEI)** asociadas a cada fuente de emisión analizada.

El cálculo de emisiones se basa en la **fórmula estándar**:

$$\textit{Emisiones} = \textit{Datos de actividad} \times \textit{Factores de emisión}$$

Los **datos de actividad** corresponden a consumos energéticos, procesos y otros indicadores relevantes para los **Alcances 1 y 2**, mientras que los **factores de emisión** utilizados proceden, como se ha mencionado anteriormente, de las **bases de datos oficiales y actualizadas** publicadas por **MITECO**.

La **metodología** aplicada se encuentra alineada con los estándares internacionales del **Greenhouse Gas Protocol (GHG Protocol)** y la **norma ISO 14064**.

DATOS DE ACTIVIDAD

A continuación, se presentan los **datos de actividad** empleados para el cálculo de las emisiones de gases de efecto invernadero (GEI) correspondientes al periodo 2024, clasificados según los **alcances 1 y 2**.

Los datos se organizan en dos niveles de desagregación:

- Una **tabla resumen** que recoge los **valores totales** de actividad y las emisiones asociadas para cada tipo de fuente o categoría.
- Una **tabla detallada** en la que se desglosan dichos valores por tipo de instalación, equipo, consumo energético u otras variables relevantes para el cálculo.

Todos los datos han sido recopilados a partir de fuentes verificables, tales como facturas energéticas, registros de consumo, sistemas de gestión internos o documentación técnica, y se han convertido a unidades homogéneas conforme a los factores de emisión utilizados.

A continuación, se presentan los datos relativos al **alcance 1**:

Alcance 1 - Emisiones directas

Actividad	Fuente del dato	Responsable de información	Número de suministros	Valor
Consumo combustibles fósiles - Diesel (L)	Facturas proporcionadas por las empresas suministradoras	Área de Urbanismo del Ayuntamiento de Rute	5	30.876,50
Consumo combustibles fósiles - Gasolina (L)	Facturas proporcionadas por las empresas suministradoras	Área de Urbanismo del Ayuntamiento de Rute	1	721,79
Biomasa - Pellet (kg)	Facturas proporcionadas por las empresas suministradoras	Área de Urbanismo del Ayuntamiento de Rute	21	14.075,00
Biomasa - Hueso (tn)	Facturas proporcionadas por las empresas suministradoras	Área de Urbanismo del Ayuntamiento de Rute	1	9,2

Alcance 1 - Emisiones directas. Datos específicos

INSTALACIONES FIJAS

Combustible fósil - Diesel

Centro de consumo	Consumo (L)	Tipo
PABELLÓN MUNICIPAL DE DEPORTES	4.535,00	Gasóleo B
CEIP LOS PINOS	1.794,00	Gasóleo B
CEIP FUENTE DEL MORAL	9.000,00	Gasóleo B

Combustible BIOMASA - Pellet

Centro de consumo	Consumo (kg)
CENTRO DE ADULTOS	3.495,00
CEIP RUPERTO FERNÁNDEZ	10.580,00

Combustible BIOMASA - Hueso

Centro de consumo	Consumo (tn)
LUDOECA	9,20

VEHÍCULOS

Combustible fósil - Diesel

Centro de consumo	Consumo (L)	Tipo
FLOTA VEHÍCULOS	5.547,50	Gasóleo A
NAVE CTRA. A-331	10.000,00	Gasóleo A

Combustible fósil - Gasolina

Centro de consumo	Consumo (L)
FLOTA VEHÍCULOS	721,79

En las tablas referentes al **Alcance 2**, de la misma forma, primero tenemos el dato global y posteriormente, se presenta cada consumo asociado al suministro (CUPS) correspondiente.

Alcance 2 - Emisiones indirectas. Datos totales

Actividad	Fuente del dato	Responsable de información	Nº suministros	Valor
Consumo eléctrico (kWh)	Facturas consumo eléctrico proporcionadas por Gemweb	Área de Urbanismo del Ayuntamiento de Rute	74	2.397.289

Alcance 2 - Emisiones indirectas. Datos específicos

CUPS	Tipología centro	Dirección	Consumo anual (kWh/año)
ES0031101448204001TLOF	bombeo	NUESTRA SEÑORA DE LA SOLEDAD 2, RUTE, 14960, RUTE, CORDOBA	256
ES0031101448941002MPOF	bombeo	RD DE PRIEGO 0, S/N, FUENTE ALT, RUTE, 14960, RUTE, CORDOBA	1.609
ES0031101449674003LEOF	bombeo	LG BURBUNERA 0, S/N 24-AGUAS, 24, AGUAS, PALOMARES, 14950, RUTE, CORDOBA	6.392
ES0031101449775001HGOF	bombeo	LA TORRE 0, S/N, ZAMBRA, 14950, RUTE, CORDOBA	16.270
ES0031101449809001RXOF	bombeo	LG NACIMIENTO 0, S/N, EL NACIMIENTO, 14950, RUTE, CORDOBA	22.716
ES0031101465200001JPOF	bombeo	CORTIJUELOS 0, S/N, RUTE, 14960, RUTE, CORDOBA	1.809
ES0031101466547002CZOF	bombeo	LG CORTIJO LOS VILLARES 0, S/N, MOTOR, LOS VILLARES, 14811, CORDOBA	6.844
ES0031101470052001JC0F	bombeo	MAESTRO NICOLAS LAVELA 0, S/N, RUTE, 14960, RUTE, CORDOBA	3.394
ES0031101475667001EFOF	bombeo	LG NACIMIENTO 0, S/N, EL NACIMIENTO, 14950, RUTE, CORDOBA	114.091
ES0031105247391001TFOF	bombeo	GENERAL MARINA 0, DEPURADORA, LLANOS DE DON JUAN, 14950, RUTE, CORDOBA	18.724
ES0031105345171001FS0F	bombeo	LG ARCOS VADILLO 0, DEP, MUNICIPAL, RUTE, 14960, RUTE, CORDOBA	39.891
ES0031101301853007WA0F	bombeo	LG HUERTAS DE LA HOZ 0, AYTO. RUTE, BOMBEO, RUTE, 14960, RUTE, CORDOBA	1.552.819
ES0031101448203001APOF	alumbrado público	NUESTRA SEÑORA DE LA SOLEDAD 48, ALUMBRADO PUBLICO, RUTE, 14960, RUTE, CORDOBA	19.511

ES0031101461191001ATOF	alumbrado público	DEL MERCADO 0, AP ALUMBRADO PUBLICO MERCADO, RUTE, 14960, RUTE, CORDOBA	3.050
ES0031101461192001TBOF	alumbrado público	DEL MERCADO 0, AP ALUMBRADO PUBLICO MERCADO 2, RUTE, 14960, RUTE, CORDOBA	11.422
ES0031104150236001TTOF	alumbrado público	JOAQUIN BLUME 0, AP ALUMBRADO PUBLICO RUMENEX-107, RUTE, 14960, RUTE, CORDOBA	4.784
ES0031105162691001JZOF	alumbrado público	UR PPR 8 0, AP ALUMBRADO PUBLICO 1, RUTE, 14960, RUTE, CORDOBA	34.164
ES0031105187742001ENOF	alumbrado público	UR UE 18 0, AP ALUMBRADO PUBLICO, RUTE, 14960, RUTE, CORDOBA	13.154
ES0031105199704001XBOF	alumbrado público	UR PPR 8 0, AP ALUMBRADO PUBLICO 2, RUTE, 14960, RUTE, CORDOBA	22.280
ES0031105365838001PCOF	alumbrado público	LG POLIGONO 8 0, PCL PARCELA 9005, ALUM PUBL, RUTE, 14960, RUTE, CORDOBA	495
ES0031101448189001SSOF	dependencia	PQ NUESTRA SEÑORA DEL CARMEN 0, TEATRO, LOC, AIRE LIBRE, RUTE, 14960, CORDOBA	11.586
ES0031104936501001MHOF	dependencia	PS DEL FRESNO 0, PANTALLA AYT, RUTE, 14960, RUTE, CORDOBA	453
ES0031105044015002FJOF	dependencia	EL NACIMIENTO 0, NAVIDAD, ZAMBRA, 14950, RUTE, CORDOBA	15.152
ES0031105226487001KVOF	dependencia	NACIMIENTO DE ZAMBRA 0, RUTE, 14960, RUTE, CORDOBA ¿RECINTO FERIAL?	276
ES0031101448385001GD0F	dependencia	PS DEL FRESNO 0, S/N, RUTE, 14960, RUTE, CORDOBA - CEIP LOS PINOS	5.170
ES0031101301258003FDOF	dependencia	CR DE RUTE 21, ..., LLANOS DE DON JUAN, 14950, RUTE, CORDOBA	34.811
ES0031101301371005KNOF	dependencia	CR DE LUCENA A LOJA 0, S/N, CENTRO 3 E, ZAMBRA, 14950, RUTE, CORDOBA	1.085
ES0031101301457006BQOF	dependencia	LG PALOMARES 0, S/N, 12, ALUM. ERMI, PALOMARES, 14950, RUTE, CORDOBA	162
ES0031101304101003ZW0F	dependencia	DEL MERCADO 0, S/N, LOC, RUTE, 14960, RUTE, CORDOBA	0
ES0031101446448001JTOF	dependencia	ALFONSO CRUZ FERREIR 57, RUTE, 14960, RUTE, CORDOBA	17.679
ES0031101446625001ASOF	dependencia	BLAS INFANTE 0, S/N, RUTE, 14960, RUTE, CORDOBA	11.565
ES0031101447575001TTOF	dependencia	FUENTE DEL MORAL 0, EDI EDIFICIO FP, RUTE, 14960, RUTE, CORDOBA	21.474
ES0031101449333002MLOF	dependencia	CR GRANADILLA 0, S/N, LLANOS DE DON JUAN, 14950, RUTE, CORDOBA	72
ES0031101449409009KBOF	dependencia	CR DE RUTE 0, S/N, LOC, 3 EDAD, LLANOS DE DON JUAN, 14950, RUTE, CORDOBA	1.767
ES0031101449847001CZ0F	dependencia	LG NACIMIENTO 0, EDI EDIFICIO, EL NACIMIENTO, 14950, RUTE, CORDOBA	12.011

ES0031101499639001SGOF	dependencia	DEL MERCADO 0, FCA FABRICA, RUTE, 14960, RUTE, CORDOBA	2.091
ES0031104118435001SLOF	dependencia	DEL MERCADO 2, LOC, JTO PZA MERC, RUTE, 14960, RUTE, CORDOBA	18.173
ES0031104142379001XF0F	dependencia	LG NACIMIENTO 0, ESC.ADULTOS, LOC, ,, EL NACIMIENTO, 14950, RUTE, CORDOBA	562
ES0031104204665001PY0F	dependencia	LG LAS PIEDRAS 0, REEMISOR T.V, 15, LAS PIEDRAS, 14950, RUTE, CORDOBA	1.817
ES0031104689890001CD0F	dependencia	LG LAS PIEDRAS 0, TORTILLAS, LAS PIEDRAS, 14950, RUTE, CORDOBA	492
ES0031104747808001QF0F	dependencia	AURELIA MUÑIZ 0, CAMPO FUTBOL, ZAMBRA, 14950, RUTE, CORDOBA	1.774
ES0031104850889001HK0F	dependencia	UNION DE EJECUCUON 36, ZAMBRA, 14950, RUTE, CORDOBA	3.661
ES0031104941366001LN0F	dependencia	CR SALINAS 23, AYTO, RUTE, 14960, RUTE, CORDOBA	3.607
ES0031101448049001TQ0F	dependencia	LIBERTAD (DE LA) 0, PAB PABELLON, CAMPO FUTB, RUTE, 14960, RUTE, CORDOBA	73.682
ES0031104119426001TH0F	alumbrado público	PORTUGALEJO 0, SEM SEMAFORO, ZAMBRA, 14950, RUTE, CORDOBA	1.474
ES0031104119442001YX0F	alumbrado público	PORTUGALEJO 0, SEM SEMAFORO 1, ZAMBRA, 14950, RUTE, CORDOBA	575
ES0031104119665001LW0F	alumbrado público	CR DE RUTE 0, SEM SEMAFORO 1, LLANOS DE DON JUAN, 14950, RUTE, CORDOBA	168
ES0031104119728001KM0F	alumbrado público	CR DE RUTE 0, SEM SEMAFORO, LLANOS DE DON JUAN, 14950, RUTE, CORDOBA	329
ES0031104938897001NQ0F	dependencia	MARIA SIENDONES 2, CASA CULTURA, RUTE, 14960, RUTE, CORDOBA	11.017
ES0031101447583002WCOF	dependencia	FUENTE DEL MORAL 10, RUTE, 14960, RUTE, CORDOBA	52.762
ES0031101449093002JR0F	dependencia	TOLEDO 0, S/N, RUTE, 14960, RUTE, CORDOBA	32.921
ES0031101449920001CN0F	dependencia	PORTUGALEJO 0, S/N, C.DE SALUD, ZAMBRA, 14950, RUTE, CORDOBA	4.491
ES0031101461193001CE0F	dependencia	DEL MERCADO 0, EDI EDIFICIO CAMARA FRIO, RUTE, 14960, RUTE, CORDOBA	7.192
ES0031101477965001TPOF	dependencia	FUENTE DEL MORAL 0, NAV NAVE ESCUE-TALLER, RUTE, 14960, RUTE, CORDOBA	1.578
ES0031101490550002GF0F	dependencia	BENAMEJI 0, EDI EDIFICIO PABELLON, RUTE, 14960, RUTE, CORDOBA	11.697
ES0031104385099001DH0F	dependencia	FRANCISCO SALTO 5, EDIFICIO USOS MULTIPL, LOC, ,, RUTE, 14960, RUTE, CORDOBA	20.674
ES0031104607814001VS0F	dependencia	CR DE RUTE 0, CONSULTORIO, LLANOS DE DON JUAN, 14950, RUTE, CORDOBA	3.429

ES0031105145812001MROF	dependencia	JUAN CABALLERO (ABUELO DE LA B O, OBR OBRAS AYTO, RUTE, 14960, RUTE, CORDOBA	34.332
ES0031105308218001CBOF	dependencia	MARIA SIENDONES 2, LUDOTECA, RUTE, 14960, RUTE, CORDOBA	1.193
ES0031105353412001HTOF	dependencia	PS DEL FRESNO 0, KCO KIOSCO, RUTE, 14960, RUTE, CORDOBA	44.899
ES0031105444190001HJOF	dependencia	JUAN DE AGUILAR 1, ALMACEN 1, RUTE, 14960, RUTE, CORDOBA	826
ES0031101461194001HXOF	dependencia	DEL MERCADO 0, EDI EDIFICIO MOTA CARGAS, RUTE	5.222
ES0031105517511001LAOF	dependencia	DEL MERCADO 0, ALMACEN 1, RUTE	5.005
ES0031104986947001FAOF	dependencia	DEL FRESNO 35, C.CIVICO, RUTE	10.696
ES0031105502573001ZCOF	infraestructura	RD DEL FRESNO 0, VEHICULOS, RUTE	1.216
ES0031105536245001HCOF	dependencia	JUAN CABALLERO (ABUELO DE LA B O, RUTE	1.209
ES0031105523023001BFOF	dependencia	ALAMBIQUE 64, NAV NAVE, almacen 001, RUTE	26
ES0031101446638001QCOF	dependencia	BLAS INFANTE 0, RUTE	1.214
ES0031104185417001QQOF	dependencia	NUESTRA SENORA DEL CARMEN 1, CASA Y LOCAL, RUTE	-1.182
ES0031105434913001KVOF	dependencia	LOPE DE VEGA 2, ALMACEN, RUTE	6.639
ES0031105161265003KQOF	dependencia	LAS PIEDRAS 0, RUTE	345
ES0031101447880001NCOF	dependencia	JUAN VALERA 36 L. COMERCI RUTE, CORDOBA, CORDOBA	0
TOTAL			2.392.744

FACTORES DE EMISIÓN

Tal como se ha mencionado anteriormente, los **factores de emisión** aplicados en el cálculo provienen de las fuentes oficiales publicadas por el **Ministerio para la Transición Ecológica y el Reto Demográfico (MITECO)**, garantizando así la coherencia y fiabilidad metodológica del inventario.

Factores de emisión

Consumo	Equivalente		2024			
			CO ₂ (kg CO ₂ /ud)	CH ₄ (kg CH ₄ /ud)	N ₂ O (kg N ₂ O/ud)	CO ₂ e (kg CO ₂ e/ud)
Diesel - Gasóleo A	Vehículos y maquinaria	B7	2,488	0,004	0,105	2,517
Diesel - Gasóleo B	Instalaciones fijas	Gasóleo B	2,721	0,367	0,022	2,737
Gasolina	Vehículos y maquinaria	E5	2,237	0,226	0,022	2,249
Biomasa - Pellet	Instalaciones fijas	Biomasa pellets	-	5,424	0,072	0,171
Biomasa - hueso	Instalaciones fijas	Biomasa hueso aceituna	-	5,424	0,072	0,153
Electricidad	ENDESA ENERGÍA S.A.U.		-	-	-	0,275
	ENDESA ENERGÍA S.A.U. (GdO)		-	-	-	0,000
	MIX SIN GdO		-	-	-	0,283

Fuente

MITECO – Oficina Española de Cambio Climático (OECC), “Factores de emisión de GEI para el cálculo de la huella de carbono”

RESULTADOS CUANTITATIVOS DE EMISIONES

Alcance 1 - Emisiones directas

Combustible	Número de suministros	Valor	Emisiones parciales			Emisiones totales (kg CO ₂ e)
			kg CO ₂	g CH ₄	g N ₂ O	
Diesel - Gasóleo A	5	15.547,50	38.682,18	62,19	1.632,49	39.133,06
Diesel - Gasóleo B		15.329,00	41.710,21	5.625,75	337,24	41.955,47
Consumo combustibles fósiles - Gasolina (L)	1	721,79	1.614,64	163,12	15,88	1.623,31
Biomasa - Pellet (kg)	21	14.075,00	-	76.342,80	1.013,40	2.406,83
Biomasa - Hueso (tn)	1	9.200,00	-	44.601,60	598,00	1.407,60
					TOTAL (kg CO₂e)	86.526,26

Alcance 1 - Emisiones directas. Datos específicos

INSTALACIONES FIJAS

Combustible fósil - Diesel

Centro de consumo	Consumo (L)	Tipo	Emisiones parciales			Emisiones totales (kg CO ₂ e)
			kg CO ₂	g CH ₄	g N ₂ O	
PABELLÓN MUNICIPAL DE DEPORTES	4.535,00	Gasóleo B	12.339,74	1.664,35	99,77	12.412,30
CEIP LOS PINOS	1.794,00	Gasóleo B	4.881,47	658,40	39,47	4.910,18
CEIP FUENTE DEL MORAL	9.000,00	Gasóleo B	24.489,00	3.303,00	198,00	24.633,00

Combustible BIOMASA - Pellet

Centro de consumo	Consumo (kg)	Emisiones parciales			Emisiones totales (kg CO ₂ e)
		kg CO ₂	g CH ₄	g N ₂ O	
CENTRO DE ADULTOS	3.495,00	-	18.956,88	251,64	597,65
CEIP RUPERTO FERNÁNDEZ	10.580,00	-	57.385,92	761,76	1.809,18

Combustible BIOMASA - Hueso

Centro de consumo	Consumo (kg)	Emisiones parciales			Emisiones totales (kg CO ₂ e)
		kg CO ₂	g CH ₄	g N ₂ O	
LUDOTECA	9.200,00	-	44.601,60	598,00	1.407,60

VEHÍCULOS

Combustible fósil - Diesel

Centro de consumo	Consumo	Tipo	Emisiones parciales			Emisiones totales (kg CO ₂ e)
			kg CO ₂	g CH ₄	g N ₂ O	
FLOTA VEHÍCULOS	5.547,50	Gasóleo A	13.802,18	22,19	582,49	13.963,06
NAVE CTRA. A-331	10.000,00	Gasóleo A	24.880,00	40,00	1.050,00	25.170,00

Combustible fósil - Gasolina

Centro de consumo	Consumo	Emisiones parciales			Emisiones totales (kg CO ₂ e)
		kg CO ₂	g CH ₄	g N ₂ O	
FLOTA VEHÍCULOS	721,79	1.614,64	163,12	15,88	1.623,31

Alcance 2 - Emisiones indirectas. Datos totales

Nombre de la comercializadora suministradora de energía	¿Dispone de Garantía de Origen (GdO)?	Dato de consumo (kWh)	Factor de emisión (CO ₂ e/kWh)	Emisiones emitidas (kg CO ₂ e)	Emisiones evitadas (kg CO ₂ e)
ENDESA ENERGÍA S.A.U.	Sí	2.380.080,00	0,000	0,000	654.522,00
ENERGÍA XXI COMERCIALIZADORA DE REFERENCIA, S.L.U.	NO	17.209	0,283	4.870,147	0,000

Para los datos específicos, se dividen los resultados en dos tablas diferentes según la **comercializadora**.

Alcance 2 - Emisiones indirectas. Datos específicos

CUPS	Compañía	Consumo anual (kWh/año)	Emisiones sin GdO (Kg CO ₂ e/año)
ES0031101448204001TLOF	ENDESA ENERGÍA S.A.U.	256,00	70,40
ES0031101448941002MPOF	ENDESA ENERGÍA S.A.U.	1.609,00	442,48
ES0031101449674003LEOF	ENDESA ENERGÍA S.A.U.	6.392,00	1.757,80
ES0031101449775001HGOF	ENDESA ENERGÍA S.A.U.	16.270,00	4.474,25
ES0031101449809001RXOF	ENDESA ENERGÍA S.A.U.	22.716,00	6.246,90
ES0031101465200001JPOF	ENDESA ENERGÍA S.A.U.	1.809,00	497,48
ES0031101466547002CZOF	ENDESA ENERGÍA S.A.U.	6.994,00	1.923,35
ES0031101470052001JCOF	ENDESA ENERGÍA S.A.U.	3.394,00	933,35
ES0031101475667001EFOF	ENDESA ENERGÍA S.A.U.	114.091,00	31.375,03
ES0031105247391001TFOF	ENDESA ENERGÍA S.A.U.	18.724,00	5.149,10
ES0031105345171001FSOF	ENDESA ENERGÍA S.A.U.	39.891,00	10.970,03
ES0031101301853007WAOF	ENDESA ENERGÍA S.A.U.	1.552.819,00	427.025,23
ES0031101448203001APOF	ENDESA ENERGÍA S.A.U.	19.511,00	5.365,53
ES0031101461191001ATOF	ENDESA ENERGÍA S.A.U.	3.050,00	838,75
ES0031101461192001TBOF	ENDESA ENERGÍA S.A.U.	11.422,00	3.141,05
ES0031104150236001TTOF	ENDESA ENERGÍA S.A.U.	4.784,00	1.315,60
ES0031105162691001JZOF	ENDESA ENERGÍA S.A.U.	34.164,00	9.395,10
ES0031105187742001ENOF	ENDESA ENERGÍA S.A.U.	13.154,00	3.617,35
ES0031105199704001XBOF	ENDESA ENERGÍA S.A.U.	22.280,00	6.127,00
ES0031105365838001PCOF	ENDESA ENERGÍA S.A.U.	495,00	136,13
ES0031101448189001SSOF	ENDESA ENERGÍA S.A.U.	11.586,00	3.186,15
ES0031104936501001MHOF	ENDESA ENERGÍA S.A.U.	453,00	124,58
ES0031101448385001GDOF	ENDESA ENERGÍA S.A.U.	5.170,00	1.421,75
ES0031101301258003FDOF	ENDESA ENERGÍA S.A.U.	34.811,00	9.573,03
ES0031101301371005KNOF	ENDESA ENERGÍA S.A.U.	1.198,00	329,45

ES0031101301457006BQOF	ENDESA ENERGÍA S.A.U.	162,00	44,55
ES0031101304101003ZWOF	ENDESA ENERGÍA S.A.U.	0,00	0,00
ES0031101446448001JTOF	ENDESA ENERGÍA S.A.U.	17.679,00	4.861,73
ES0031101446625001ASOF	ENDESA ENERGÍA S.A.U.	11.565,00	3.180,38
ES0031101447575001TTOF	ENDESA ENERGÍA S.A.U.	21.474,00	5.905,35
ES0031101448128001PBOF	ENDESA ENERGÍA S.A.U.	1.524,00	419,10
ES0031101449333002MLOF	ENDESA ENERGÍA S.A.U.	72,00	19,80
ES0031101449409009KBOF	ENDESA ENERGÍA S.A.U.	2.011,00	553,03
ES0031101449847001CZOF	ENDESA ENERGÍA S.A.U.	12.011,00	3.303,03
ES0031101499639001SGOF	ENDESA ENERGÍA S.A.U.	2.091,00	575,03
ES0031104118435001SLOF	ENDESA ENERGÍA S.A.U.	18.173,00	4.997,58
ES0031104142379001XFOF	ENDESA ENERGÍA S.A.U.	562,00	154,55
ES0031104204665001PYOF	ENDESA ENERGÍA S.A.U.	1.817,00	499,68
ES0031104689890001CDOF	ENDESA ENERGÍA S.A.U.	492,00	135,30
ES0031104747808001QFOF	ENDESA ENERGÍA S.A.U.	1.774,00	487,85
ES0031104850889001HKOF	ENDESA ENERGÍA S.A.U.	4.038,00	1.110,45
ES0031104941366001LNOF	ENDESA ENERGÍA S.A.U.	3.607,00	991,93
ES0031101448049001TQOF	ENDESA ENERGÍA S.A.U.	73.682,00	20.262,55
ES0031104119426001THOF	ENDESA ENERGÍA S.A.U.	1.474,00	405,35
ES0031104119442001YXOF	ENDESA ENERGÍA S.A.U.	575,00	158,13
ES0031104119665001LWOF	ENDESA ENERGÍA S.A.U.	168,00	46,20
ES0031104119728001KMOF	ENDESA ENERGÍA S.A.U.	329,00	90,48
ES0031104938897001NQOF	ENDESA ENERGÍA S.A.U.	11.017,00	3.029,68
ES0031101447583002WCOF	ENDESA ENERGÍA S.A.U.	52.762,00	14.509,55
ES0031101449093002JROF	ENDESA ENERGÍA S.A.U.	32.921,00	9.053,28
ES0031101449920001CNOF	ENDESA ENERGÍA S.A.U.	4.491,00	1.235,03
ES0031101461193001CEO	ENDESA ENERGÍA S.A.U.	7.192,00	1.977,80
ES0031101477965001TPOF	ENDESA ENERGÍA S.A.U.	1.578,00	433,95
ES0031101490550002GFOF	ENDESA ENERGÍA S.A.U.	11.697,00	3.216,68
ES0031104385099001DHO	ENDESA ENERGÍA S.A.U.	20.674,00	5.685,35
ES0031104607814001VSO	ENDESA ENERGÍA S.A.U.	3.429,00	942,98
ES0031105145812001MROF	ENDESA ENERGÍA S.A.U.	34.332,00	9.441,30
ES0031105308218001CBOF	ENDESA ENERGÍA S.A.U.	1.193,00	328,08
ES0031105353412001HTOF	ENDESA ENERGÍA S.A.U.	44.899,00	12.347,23
ES0031105444190001HJOF	ENDESA ENERGÍA S.A.U.	826,00	227,15
ES0031101461194001HXOF	ENDESA ENERGÍA S.A.U.	5.222,00	1.436,05
ES0031105517511001LAOF	ENDESA ENERGÍA S.A.U.	5.005,00	1.376,38
ES0031104986947001FAOF	ENDESA ENERGÍA S.A.U.	10.696,00	2.941,40
ES0031105502573001ZCOF	ENDESA ENERGÍA S.A.U.	1.216,00	334,40
ES0031105536245001HCOF	ENDESA ENERGÍA S.A.U.	1.209,00	332,48

ES0031105523023001BFOF	ENDESA ENERGÍA S.A.U.	26,00	7,15
ES0031101446638001QC0F	ENDESA ENERGÍA S.A.U.	1.214,00	333,85
ES0031104185417001QQ0F	ENDESA ENERGÍA S.A.U.	-1.182,00	-325,05
ES0031105434913001KV0F	ENDESA ENERGÍA S.A.U.	6.639,00	1.825,73
ES0031105339145001TS0F	ENDESA ENERGÍA S.A.U.	701,00	192,78
ES0031101447880001NC0F	ENDESA ENERGÍA S.A.U.	0,00	0,00

Alcance 2 - Emisiones indirectas. Datos específicos

CUPS	Compañía	Consumo anual (kWh/año)	Emisiones emitidas (kg CO ₂ e/año)
ES0031105044015002FJ0F	ENERGÍA XXI COMERCIALIZADORA DE REFERENCIA, S.L.U.	15.152,00	4.288,02
ES0031105226487001KV0F	ENERGÍA XXI COMERCIALIZADORA DE REFERENCIA, S.L.U.	276,00	78,11
ES0031105161265003KQ0F	ENERGÍA XXI COMERCIALIZADORA DE REFERENCIA, S.L.U.	345,00	97,64
ES0031105226491002BQ0F	ENERGÍA XXI COMERCIALIZADORA DE REFERENCIA, S.L.U.	1.436,00	406,39

Tras el análisis de los consumos eléctricos registrados durante el ejercicio 2024, se ha determinado que **una parte del suministro ha sido contratada con comercializadoras que acreditan, mediante garantías de origen (GdO), que la energía procede íntegramente de fuentes renovables**, mientras que el resto corresponde a comercializadoras que **no proporcionan dicha acreditación**.

De acuerdo con lo establecido en la norma **ISO 14064-1:2018**, se ha aplicado el enfoque **"market-based"** para la contabilización de las emisiones indirectas asociadas al consumo eléctrico. Esto ha permitido **asignar un factor de emisión nulo (0 kgCO₂e/kWh)** únicamente a la electricidad adquirida con GdO. Para el suministro restante, **se ha aplicado el factor de emisión medio del mix eléctrico nacional correspondiente al año 2024 (0,283 kgCO₂e/kWh)**.

Como resultado, **la huella de carbono del Alcance 2 para el año 2024 asciende a 4,87 toneladas de CO₂ equivalente (tCO₂e)**. Esta cifra refleja una reducción significativa con respecto a lo que se habría contabilizado si la totalidad del consumo se hubiera imputado con el factor del mix nacional, lo que habría supuesto un total de aproximadamente 659,39 tCO₂e en total.

Aun así, esta práctica constituye un **avance relevante en el compromiso de la organización con la transición energética y la descarbonización**, y refleja una orientación coherente con los principios de responsabilidad ambiental y mitigación del cambio climático.

Por último, se incluyen en el **ANEXO II y ANEXO III** los inventarios de emisiones de los ejercicios 2022 y 2023, respectivamente, a efectos de trazabilidad y análisis comparativo.

VISUALIZACIÓN DE RESULTADOS

Con el objetivo de facilitar la interpretación del inventario de emisiones de gases de efecto invernadero correspondiente al año 2024, a continuación se presentan diversos **gráficos resumen**. Estos permiten visualizar de forma clara tanto la **distribución de las emisiones por fuente y alcance**, como la **evolución temporal respecto a los ejercicios 2022 y 2023**.

En primer lugar, se muestran los datos relativos al año 2024, organizados por tipo de emisión (Alcance 1 y 2) y fuente concreta. Posteriormente, se incluye una comparativa interanual que permite identificar tendencias y posibles mejoras en la gestión de emisiones a lo largo del tiempo.

ALCANCE 1 +2 - 2024

91,4 tCO₂e

ALCANCE 1 - 2024

86,53 tCO₂e

ALCANCE 2 - 2024

4,87 tCO₂e

Emisiones por habitante

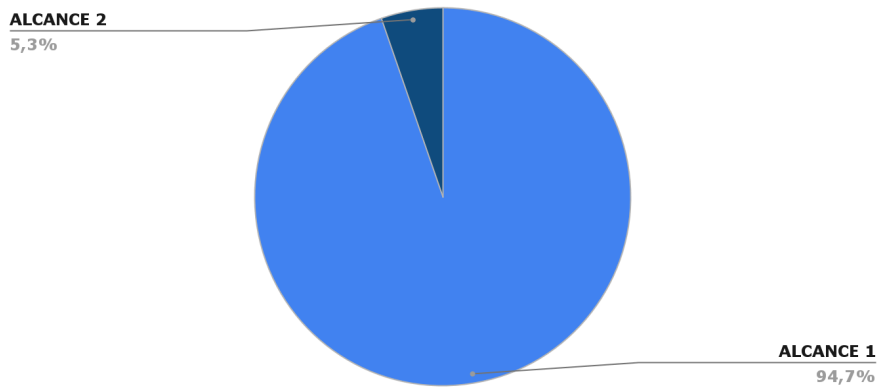
9,33 kgCO₂e/habitante

Emisiones por superficie

690,31 kgCO₂e/km²

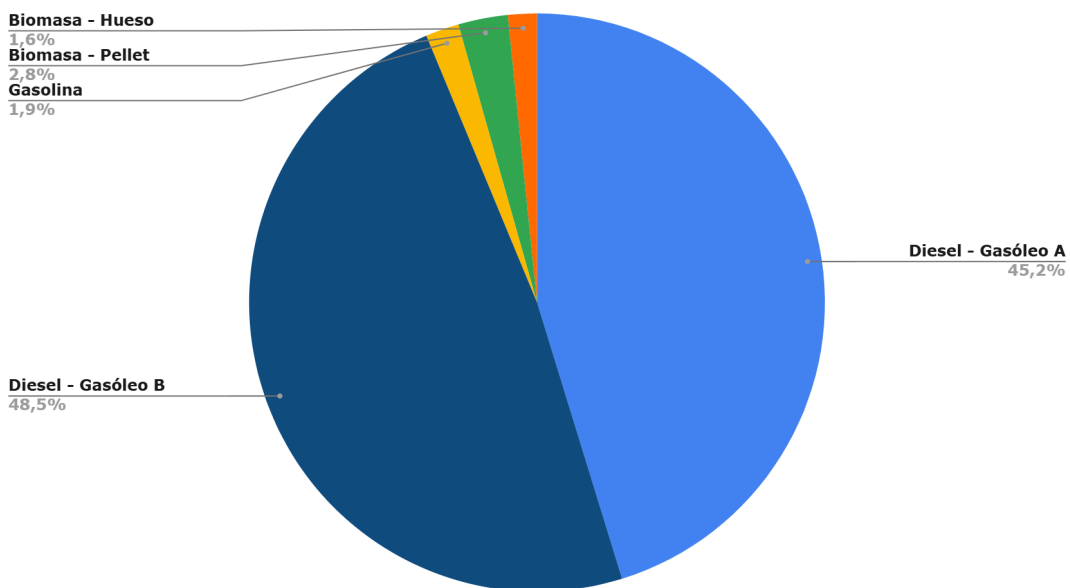
Como se observa en los resultados, la mayor parte de las emisiones de gases de efecto invernadero se concentran en el Alcance 1, es decir, emisiones directas. Este resultado se explica, en gran medida, por el uso de Garantías de Origen (GdO) asociadas a los contratos de suministro eléctrico, lo que permite considerar las emisiones del Alcance 2 - relacionadas con el consumo de electricidad - como nulas o muy reducidas, al estar respaldadas por energía procedente de fuentes renovables. De este modo, el impacto climático se concentra principalmente en las fuentes de emisión directa.

Proporción de emisiones por tipo de alcance (1 y 2)



A continuación, se presenta el análisis de la contribución por fuente dentro del Alcance 1, identificando las principales actividades emisoras directas. Asimismo, se examinan los resultados del Alcance 2, teniendo en cuenta tanto las emisiones reales - considerando el uso de Garantías de Origen (GdO) - como una estimación de las emisiones que se habrían generado en ausencia de dichas garantías, con el fin de valorar su impacto en la reducción de la huella total.

Contribución por fuente a las emisiones del Alcance 1



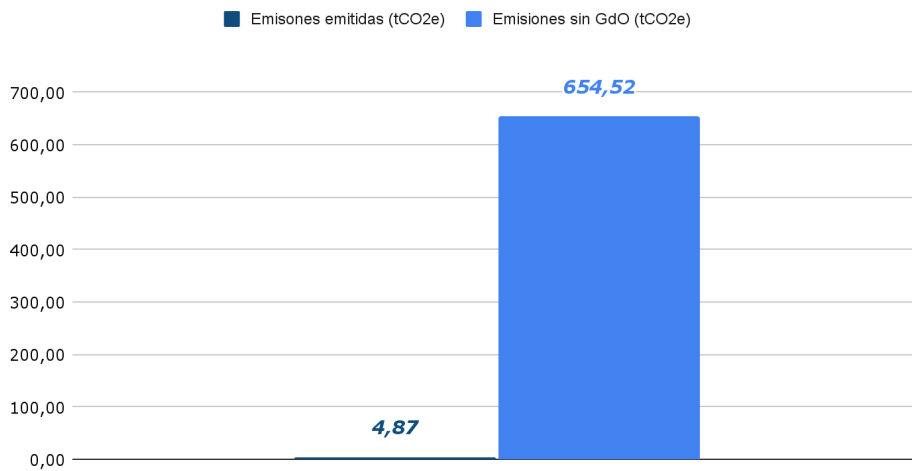
La mayor parte de las emisiones del Alcance 1 provienen del consumo de diésel, que supera al de gasolina debido a un uso significativamente mayor. En cuanto a la biomasa, aunque está presente, su impacto en emisiones es muy bajo o nulo, ya que al ser de origen vegetal, el CO₂ liberado se considera compensado por el que la planta capturó durante su crecimiento.

2024

Emisiones emitidas	Emisiones sin GdO
4,87 tCO₂e	654,52 tCO₂e

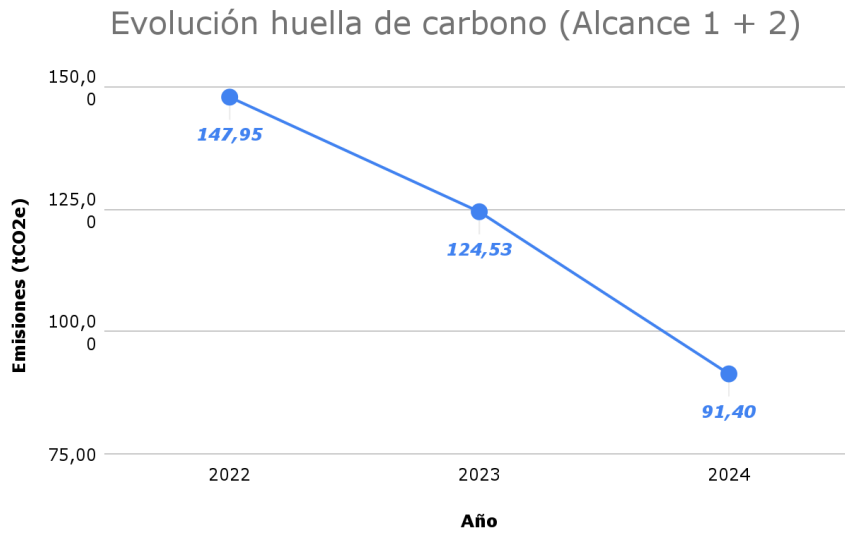
**El valor estimado de emisiones sin GdO se calcula únicamente para aquellos suministros eléctricos que sí disponen de estas garantías. No refleja las emisiones reales del resto de consumos eléctricos.*

Impacto de la GdO en las emisiones del Alcance 2



El análisis del Alcance 2 revela una notable diferencia entre las emisiones reales y las que se habrían generado en ausencia de energía de origen renovable. Mientras que las emisiones efectivas resultan muy bajas, la estimación alternativa pone de manifiesto el importante impacto que tendría un suministro eléctrico sin garantías de origen, resaltando así el valor de esta elección en la estrategia de descarbonización.

En el gráfico posterior, se puede ver la evolución de las emisiones desde el año base (2022) hasta el periodo actual (2024).



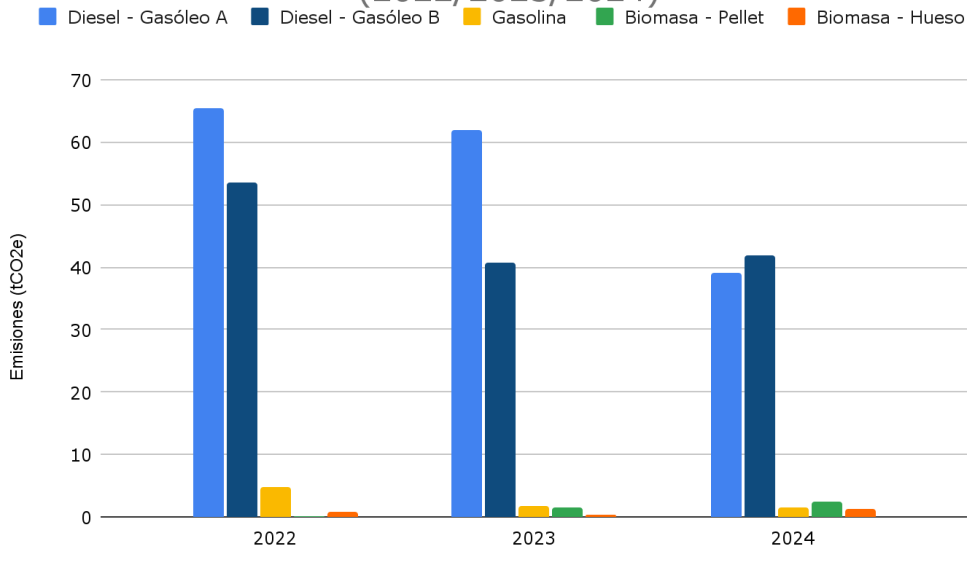
Entre los años 2022 y 2024 se ha observado una **reducción progresiva de las emisiones de gases de efecto invernadero**. Esta tendencia positiva refleja una **mejora en la gestión energética y el uso de fuentes más sostenibles**. A continuación, se muestra el porcentaje de reducción alcanzado en este periodo.

Reducción de emisiones

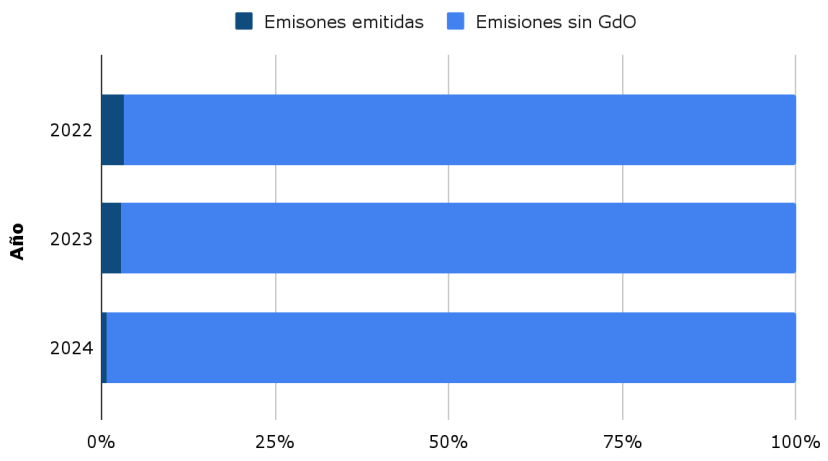
2022 - 2023	2023 - 2024	2022 - 2024
15,83%	26,61%	38,22%

A continuación, se presenta la evolución de las emisiones desglosada por fuente dentro del Alcance 1, lo que permite identificar cómo ha variado el impacto de cada actividad emisora a lo largo del tiempo. En el caso del Alcance 2, se analiza nuevamente el efecto de la inclusión de energía con garantías de origen, comparando las emisiones reales con las que se habrían producido sin este tipo de suministro renovable.

Variación de consumos con respecto al Alcance 1 (2022/2023/2024)



Alcance 2: Evolución de impacto de la GdO (2022-2024)



CAPÍTULO 5: Plan de reducción

De acuerdo con los resultados del presente inventario y en línea con el principio de mejora continua en la gestión climática, la organización ha definido un **plan preliminar de reducción de emisiones de GEI**, con el objetivo de disminuir progresivamente su huella de carbono en los próximos años.

Este plan se estructura en torno a los siguientes elementos:

Objetivos generales

- Reducir las emisiones de gases de efecto invernadero asociadas a las actividades incluidas en los Alcances 1 y 2.
- Priorizar medidas de eficiencia energética, electrificación y descarbonización progresiva del suministro energético.
- Establecer una base técnica para futuras estrategias de compensación o integración del Alcance 3.

Medidas propuestas

A continuación, se detallan las medidas de reducción previstas, indicando su ámbito de aplicación, el alcance afectado, el año estimado de implementación:

Nº	Medida de reducción propuesta	Área/s de aplicación	Tipo de medida	Alcance afectado	Año previsto de implantación
1	Sustitución de calderas de gasóleo por aerotermia o biomasa	Edificios municipales	Tecnológica	Alcance 1	2025 – 2030
2	Renovación de flota por vehículos eléctricos/híbridos	Vehículos municipales	Tecnológica / Operativa	Alcance 1	2025 – 2030
3	Sistema de control y optimización de rutas y consumos	Vehículos municipales	Operativa	Alcance 1	2025 – 2030
4	Continuar avanzando en gestión energética	Edificios municipales	Gestión	Alcance 2	2025- 2030

ANEXO I: Centros de consumo

Nombre	Dirección	Tipos	Población	Provincia	CP	Latitud	Longitud
DEPÓSITO DE LAS PILAS	NUESTRA SEÑORA DE LA SOLEDAD 2, RUTE, 14960, RUTE, CORDOBA	bombeo	Rute	Córdoba	14960	37,3284463	-4,3662435
BOMBEO FUENTE ALTA	RD DE PRIEGO 0, S/N, FUENTE ALT, RUTE, 14960, RUTE, CORDOBA	bombeo	Rute	Córdoba	14960	37,3239374	-4,3706318
DEPÓSITO DE AGUA DE BURBUNERA	LG BURBUNERA 0, S/N 24-AGUAS, 24, AGUAS, PALOMARES, 14950, RUTE, CORDOBA	bombeo	Rute	Córdoba	14950	37,3582916	-4,329383
SERVICIO DE AGUA LA SERRATA	LA TORRE 0, S/N, ZAMBRA, 14950, RUTE, CORDOBA	bombeo	Rute	Córdoba	14950	37,3853343	-4,3870307
MOTOR AGUA NACIMIENTO DE ZAMBRA	LG NACIMIENTO 0, S/N, EL NACIMIENTO, 14950, RUTE, CORDOBA	bombeo	Rute	Córdoba	14950	37,3770844	-4,3667907
SERVICIO DE AGUA EXTRAMUROS	CORTIJUELOS 0, S/N, RUTE, 14960, RUTE, CORDOBA	bombeo	Rute	Córdoba	14960	37,3279784	-4,3645063
BOMBEO CORTIJO LOS VILLARES	LG CORTIJO LOS VILLARES 0, S/N, MOTOR, LOS VILLARES, 14811, CORDOBA	bombeo	Rute	Córdoba	14811	37,33413245	-4,34234619
DEPÓSITO DE AGUA LAS CANTERAS	MAESTRO NICOLAS LAVELA 0, S/N, RUTE, 14960, RUTE, CORDOBA	bombeo	Rute	Córdoba	14960	37,3274019	-4,3613724
SERVICIO DE AGUA ZAMBRA	LG NACIMIENTO 0, S/N, EL NACIMIENTO, 14950, RUTE, CORDOBA	bombeo	Rute	Córdoba	14950	37,3770844	-4,3667907
POZO PASEO DEL FRESNO	PS DEL FRESNO 0, OBR OBRAS, RUTE, 14960, RUTE, CORDOBA	bombeo	Rute	Córdoba	14960	37,3277051	-4,3642947
DEPURADORA DE AGUA GENERAL MARINA	GENERAL MARINA 0, DEPURADORA, LLANOS DE DON JUAN, 14950, RUTE, CORDOBA	bombeo	Rute	Córdoba	14950	37,4069623	-4,4146723
DEPÓSITO MUNICIPAL DE AGUA	LG ARCOS VADILLO 0, DEP, MUNICIPAL, RUTE, 14960, RUTE, CORDOBA	bombeo	Rute	Córdoba	14960	37,3239374	-4,3706318
BOMBEO DE AGUA HUERTAS DE LA HOZ	LG HUERTAS DE LA HOZ 0, AYT. RUTE, BOMBEO, RUTE, 14960, RUTE, CORDOBA	bombeo	Rute	Córdoba	14960	37,35412558	-4,32869911
OFICINA DE TURISMO	PQ NUESTRA SEÑORA DEL CARMEN 0, TEATRO, LOC, AIRE LIBRE, RUTE, 14960, CORDOBA	dependencia	Rute	Córdoba	14960	37,3336564	-4,387352
PANTALLA LED PASEO DEL FRESNO*	PS DEL FRESNO 0, PANTALLA AYT, RUTE, 14960, RUTE, CORDOBA	dependencia	Rute	Córdoba	14960	37,3277051	-4,3642947
DEP003	EL NACIMIENTO 0, NAVIDAD, ZAMBRA, 14950, RUTE, CORDOBA	dependencia	Rute	Córdoba	14960	37,3853343	-4,3870307
DEP004	PZ NUESTRA SEÑORA DE LA CABEZA 0, EVENTUAL, RUTE, 14960, RUTE, CORDOBA	eventual	Rute	Córdoba	14960	37,3268142	-4,3661356
DEP005	NACIMIENTO DE ZAMBRA 0, RUTE, 14960, RUTE, CORDOBA ¿RECINTO FERIAL?	dependencia	Rute	Córdoba	14960	37,3970148	-4,3877641
DEP006	LUCENA 43, OBR OBRAS, RUTE, 14960, RUTE, CORDOBA	dependencia	Rute	Córdoba	14960	37,3239374	-4,3706318

DEP007	PRADO 0, OBR OBRAS 2ª FASE, ZAMBRA, 14950, RUTE, CORDOBA	dependencia	Rute	Córdoba	14960	37,3853343	-4,3870307
DEP008	NUESTRA SEÑORA DE LA CABEZA 3, OBR OBRAS 3ª FASE, RUTE, 14960, RUTE, CORDOBA	dependencia	Rute	Córdoba	14960	37,3268812	-4,3662185
DEP009	ANDALUCIA 22, OBR OBRAS, RUTE, 14960, RUTE, CORDOBA	dependencia	Rute	Córdoba	14960	37,3239374	-4,3706318
COLEGIO PÚBLICO ALDEA LLANOS DE DON JUAN	CR DE RUTE 21, ..., LLANOS DE DON JUAN, 14950, RUTE, CORDOBA	dependencia	Rute	Córdoba	14950	37,4048446	-4,4117186
LOCAL DE LA 3ª EDAD ALDEA DE ZAMBRA	CR DE LUCENA A LOJA 0, S/N, CENTRO 3 E, ZAMBRA, 14950, RUTE, CORDOBA	dependencia	Rute	Córdoba	14950	37,3853343	-4,3870307
ALUMBRADO ERMITA ALDEA PALOMARES	LG PALOMARES 0, S/N, 12, ALUM. ERMI, PALOMARES, 14950, RUTE, CORDOBA	dependencia	Rute	Córdoba	14950	37,3770844	-4,3667907
LOCAL EN MERCADO ABASTOS	DEL MERCADO 0, S/N, LOC, RUTE, 14960, RUTE, CORDOBA	dependencia	Rute	Córdoba	14960	37,3239374	-4,3706318
HOGAR DEL PENSIONISTA	ALFONSO CRUZ FERREIR 57, RUTE, 14960, RUTE, CORDOBA	dependencia	Rute	Córdoba	14960	37,3230899	-4,36668
CASA DE LA CULTURA	BLAS INFANTE 0, S/N, RUTE, 14960, RUTE, CORDOBA	dependencia	Rute	Córdoba	14960	37,328473	-4,3750325
EDIFICIO FP FUENTE DEL MORAL	FUENTE DEL MORAL 0, EDI EDIFICIO FP, RUTE, 14960, RUTE, CORDOBA	dependencia	Rute	Córdoba	14960	37,3291768	-4,374575
NAVE DE PROTECCIÓN CIVIL	BJ MANZANOS 0, S/N, RUTE, 14960, RUTE, CORDOBA	dependencia	Rute	Córdoba	14960	37,3239374	-4,3706318
MOTOR LLANOS DE DON JUAN	CR GRANADILLA 0, S/N, LLANOS DE DON JUAN, 14950, RUTE, CORDOBA	dependencia	Rute	Córdoba	14950	37,4069623	-4,4146723
LOCAL DE LA 3ª EDAD LLANOS DE DON JUAN	CR DE RUTE 0, S/N, LOC, 3 EDAD, LLANOS DE DON JUAN, 14950, RUTE, CORDOBA	dependencia	Rute	Córdoba	14950	37,4069623	-4,4146723
ESCUELAS CAMINO DE MISA ALDEA NACIMIENTO	LG NACIMIENTO 0, EDI EDIFICIO, EL NACIMIENTO, 14950, RUTE, CORDOBA	dependencia	Rute	Córdoba	14950	37,324936	-4,3706453
RADIO RUTE*	DEL MERCADO 0, FCA FABRICA, RUTE, 14960, RUTE, CORDOBA	dependencia	Rute	Córdoba	14960	37,3336564	-4,387352
POLICÍA LOCAL	DEL MERCADO 2, LOC, JTO PZA MERC, RUTE, 14960, RUTE, CORDOBA	dependencia	Rute	Córdoba	14960	37,3270217	-4,3726404
ESCUELA DE ADULTOS ALDEA NACIMIENTO ZAMBRA	LG NACIMIENTO 0, ESC.ADULTOS, LOC. , EL NACIMIENTO, 14950, RUTE, CORDOBA	dependencia	Rute	Córdoba	14950	37,324936	-4,3706453
REPETIDOR DE TV PIEDRAS-PALOMARES	LG LAS PIEDRAS 0, REEMISOR T.V, 15, LAS PIEDRAS, 14950, RUTE, CORDOBA	dependencia	Rute	Córdoba	14950	37,3770844	-4,3667907
DEP025	LG LAS PIEDRAS 0, TORTILLAS, LAS PIEDRAS, 14950, RUTE, CORDOBA	dependencia	Rute	Córdoba	14950	37,3587477	-4,3219946
CAMPO DE FUTBOL ALDEA DE ZAMBRA	AURELIA MUÑIZ 0, CAMPO FUTBOL, ZAMBRA, 14950, RUTE, CORDOBA	dependencia	Rute	Córdoba	14950	37,3884791	-4,385509
DEP027	UNION DE EJECUCION 36, ZAMBRA, 14950, RUTE, CORDOBA	dependencia	Rute	Córdoba	14950	37,3853343	-4,3870307

PUNTO LIMPIO	CR SALINAS 23, AYTO, RUTE, 14960, RUTE, CORDOBA	dependencia	Rute	Córdoba	14960	37,324936	-4,3706453
LUDOTECA	MARIA SIENDONES 2, CASA CULTURA, RUTE, 14960, RUTE, CORDOBA	dependencia	Rute	Córdoba	14960	37,3217739	-4,3682083
COLEGIO CEIP FUENTE DEL MORAL	FUENTE DEL MORAL 10, RUTE, 14960, RUTE, CORDOBA	dependencia	Rute	Córdoba	14960	37,3307406	-4,3728723
SEDE DEL AYUNTAMIENTO	TOLEDO 0, S/N, RUTE, 14960, RUTE, CORDOBA	dependencia	Rute	Córdoba	14960	37,3660404	-4,3770704
CENTRO DE SALUD DE ALDEA DE ZAMBRA	PORTUGALEJO 0, S/N, C.DE SALUD, ZAMBRA, 14950, RUTE, CORDOBA	dependencia	Rute	Córdoba	14950	37,3853343	-4,3870307
LOCALES ASOCIACIONES	DEL MERCADO 0, EDI EDIFICIO CAMARA FRIO, RUTE, 14960, RUTE, CORDOBA	dependencia	Rute	Córdoba	14960	37,3239374	-4,3706318
NAVE SERVICIO DE ELECTRICIDAD	FUENTE DEL MORAL 0, NAV NAVE ESCUE-TALLER, RUTE, 14960, RUTE, CORDOBA	dependencia	Rute	Córdoba	14960	37,3291768	-4,374575
PABELLÓN DE DEPORTES	BENAMEJI 0, EDI EDIFICIO PABELLON, RUTE, 14960, RUTE, CORDOBA	dependencia	Rute	Córdoba	14960	37,3310994	-4,3732404
EDIFICIO DE USOS MULTIPLES	FRANCISCO SALTO 5, EDIFICIO USOS MULTIPL, LOC, ., RUTE, 14960, RUTE, CORDOBA	dependencia	Rute	Córdoba	14960	37,324936	-4,3706453
CONSULTA MÉDICA ALDEA LOS LLANOS	CR DE RUTE 0, CONSULTORIO, LLANOS DE DON JUAN, 14950, RUTE, CORDOBA	dependencia	Rute	Córdoba	14950	37,404864	-4,4101496
DEP038	PQ NUESTRA SEÑORA DEL CARMEN 0, EVENTUAL, RUTE, 14960, RUTE, CORDOBA	dependencia	Rute	Córdoba	14960	37,3274705	-4,3723748
EVENTUAL RED DE BT RECINTO FERIAL	PS DEL FRESNO 0, FERIA 1, RUTE, 14960, RUTE, CORDOBA	eventual	Rute	Córdoba	14960	37,3277051	-4,3642947
CAMPO DE FUTBOL RUTE	JUAN CABALLERO (ABUELO DE LA B 0, OBR OBRAS AYTO, RUTE, 14960, RUTE, CORDOBA	dependencia	Rute	Córdoba	14960	37,324936	-4,3706453
LUDOTECA	MARIA SIENDONES 2, LUDOTECA, RUTE, 14960, RUTE, CORDOBA	dependencia	Rute	Córdoba	14960	37,3217739	-4,3682083
QUIOSCO PASEO DEL FRESNO	PS DEL FRESNO 0, KCO KIOSCO, RUTE, 14960, RUTE, CORDOBA	dependencia	Rute	Córdoba	14960	37,3277051	-4,3642947
CLUB TENIS DE MESA	JUAN DE AGUILAR 1, ALMACEN 1, RUTE, 14960, RUTE, CORDOBA	dependencia	Rute	Córdoba	14960	37,3285621	-4,3751829
MONTACARGAS MERCADO	DEL MERCADO 0, EDI EDIFICIO MOTA CARGAS, RUTE	dependencia	Rute	Córdoba		37,3660404	-4,3770704
ALMACÉN MERCADO DE ABASTOS	DEL MERCADO 0, ALMACEN 1, RUTE	dependencia	Rute	Córdoba		37,3660404	-4,3770704
CEMAC	DEL FRESNO 35, C.CIVICO, RUTE	dependencia	Rute	Córdoba			
PUNTO DE RECARGA VEHÍCULO ELÉCTRICO	RD DEL FRESNO 0, VEHICULOS, RUTE	infraestructura	Rute	Córdoba		37,324936	-4,3706453
DEPÓSITOS AGRÍCOLAS	JUAN CABALLERO (ABUELO DE LA B 0, RUTE	dependencia	Rute	Córdoba		37,3660404	-4,3770704
ALMACÉN DIPUTACIÓN	ALAMBIQUE 64, NAV NAVE, almacen 001, RUTE	dependencia	Rute	Córdoba	14960	37,3336564	-4,387352
CASA DE LA JUVENTUD ALDEA DE LOS LLANOS DE DON JUAN	NUESTRA SENORA DEL CARMEN 1, CASA Y LOCAL, RUTE	dependencia	Rute	Córdoba	14960		

COLEGIO CEIP RUPERTO FERNÁNDEZ	LOPE DE VEGA 2, ALMACEN, RUTE	dependencia	Rute	Córdoba	14960		
DEP052	DEL FRESNO 35, RUTE, CÓRDOBA	dependencia	Rute	Córdoba	14960	37,324936	-4,3706453
CAMPO DE FUTBOL POLIDERPOTIVO - PISCINAS	LIBERTAD (DE LA) 0, PAB PABELLON, CAMPO FUTB, RUTE, 14960, RUTE, CORDOBA	dependencia	Rute	Córdoba	14960	37,3239374	-4,3706318
COLEGIO CEIP LOS PINOS	PS DEL FRESNO 0, S/N, RUTE, 14960, RUTE, CORDOBA - CEIP LOS PINOS	dependencia	Rute	Córdoba	14960	37,324936	-4,3706453
EVE050	LG CERRILLO DE ZAMBRA 0, S/N, ROMERIA, ZAMBRA	dependencia	Rute	Córdoba	14960		
EVE051	BLAS INFANTE 0, RUTE	dependencia	Rute	Córdoba	14960		
EVE052	DE LA LIBERTAD 1, OBR OBRAS, RUTE	dependencia	Rute	Córdoba	14960		
EVE053	EL CERRO 17, OBR OBRAS, RUTE	dependencia	Rute	Córdoba	14960		
EVE054	CABRA 2, OBR OBRAS, RUTE	dependencia	Rute	Córdoba	14960		
EVE055	CJ PAMPANAS 3, OBR OBRAS, RUTE	dependencia	Rute	Córdoba	14960		
EVE056	DE LA LIBERTAD 3, obra, RUTE	dependencia	Rute	Córdoba	14960		
EVE057	PRADO 3, OBR OBRAS, ZAMBRA	dependencia	Rute	Córdoba	14960		
EVE060	EL NACIMIENTO 0, Eventual, ZAMBRA	dependencia	Rute	Córdoba	14960		
EVE061	CARMEN 0, EV NAVI, LLANOS DE DON JUAN	dependencia	Rute	Córdoba	14960		
EVE062	NUUESTRA SENORA DE LA CABEZA 0, RUTE	dependencia	Rute	Córdoba	14960		
EVE063	FRANCISCO SALTO 0, EVEN. ARTES, RUTE	dependencia	Rute	Córdoba	14960		
EVE064	JUAN CARLOS I REY DE ESPAÑA 0, EVENTUAL 1, RUTE	dependencia	Rute	Córdoba	14960		
EVE065	RD DEL FRESNO 0, S/N, FIESTAS, RUTE	dependencia	Rute	Córdoba	14960		
EVE066	DEL FRESNO 0, FERIA, TRAMO, 1, RUTE	dependencia	Rute	Córdoba	14960		
EVE067	DUQUE 0, 2018-07, ZAMBRA	dependencia	Rute	Córdoba	14960		
EVE068	LG NACIMIENTO 0, S/N, ALUMBR.EXT, EL NACIMIENTO	dependencia	Rute	Córdoba	14960		
EVE069	PS DEL FRESNO 0, RUTE	dependencia	Rute	Córdoba	14960		
EVE070	CARMEN 0, LLANOS DE DON JUAN	dependencia	Rute	Córdoba	14960		
EVE071	JUAN CARLOS I REY DE ESPAÑA 0, FIESTA, RUTE	dependencia	Rute	Córdoba	14960		
EVE072	DUQUE DE ZAMBRA 0, RUTE	dependencia	Rute	Córdoba	14960		
EVE073	DUQUE 0, DECORACION, ZAMBRA	dependencia	Rute	Córdoba	14960		
EVE074	EL NACIMIENTO 1, ZAMBRA	dependencia	Rute	Córdoba	14960		
EVE075	LAS PIEDRAS 0, RUTE	dependencia	Rute	Córdoba	14960		
EVE076	VIRGEN DE LA SANGRE 0, RUTE	dependencia	Rute	Córdoba	14960		
EVE077	PZ NUESTRA SEÑORA DE LA CABEZA 0, RUTE	dependencia	Rute	Córdoba	14960		
EVE078	NACIEMIENTO DE ZAMBRA 0, RUTE	dependencia	Rute	Córdoba	14960		
EVE079	NUESTRA SEÑORA DE LA CABEZA 0, RUTE	dependencia	Rute	Córdoba	14960		

EVE080	PQ NUESTRA SEÑORA DEL CARMEN 0, EVENTUAL 001, RUTE	dependencia	Rute	Córdoba	14960		
EVE081	DUQUE 0, EVENT. AYTO., ZAMBRA	dependencia	Rute	Córdoba	14960		
DEPÓSITO JUDICIAL *	NUESTRA SEÑORA DE LA SOLEDAD 48, ALUMBRADO PUBLICO, RUTE, 14960, RUTE, CORDOBA	alumbrado público	Rute	Córdoba	14960	37,3281254	-4,3675234
VPAP002	PORTUGUESES 0, S/N, RUTE, 14960, RUTE, CORDOBA - ALUMBRADO PÚBLICO	alumbrado público	Rute	Córdoba	14960	37,3239374	-4,3706318
MERCADO DE ABASTOS	DEL MERCADO 0, AP ALUMBRADO PUBLICO MERCADO, RUTE, 14960, RUTE, CORDOBA	alumbrado público	Rute	Córdoba	14960	37,3239374	-4,3706318
MERCADO DE ABASTOS *	DEL MERCADO 0, AP ALUMBRADO PUBLICO MERCADO 2, RUTE, 14960, RUTE, CORDOBA	alumbrado público	Rute	Córdoba	14960	37,3319827	-4,37637806
VPAP005	JOAQUIN BLUME 0, AP ALUMBRADO PUBLICO RUMENEX-107, RUTE, 14960, RUTE, CORDOBA	alumbrado público	Rute	Córdoba	14960	37,3239374	-4,3706318
ALUMBRADO URBANIZACIÓN PPR-8	UR PPR 8 0, AP ALUMBRADO PUBLICO 1, RUTE, 14960, RUTE, CORDOBA	alumbrado público	Rute	Córdoba	14960	37,3239374	-4,3706318
ALUMBRADO PÚBLICO UE-18	UR UE 18 0, AP ALUMBRADO PUBLICO, RUTE, 14960, RUTE, CORDOBA	alumbrado público	Rute	Córdoba	14960	37,3239374	-4,3706318
ALUMBRADO PÚBLICO PPR-8	UR PPR 8 0, AP ALUMBRADO PUBLICO 2, RUTE, 14960, RUTE, CORDOBA	alumbrado público	Rute	Córdoba	14960	37,33665747	-4,39084053
ROTONDA CASTILLO ZAMBRA	LG POLIGONO 8 0, PCL PARCELA 9005, ALUM PUBL, RUTE, 14960, RUTE, CORDOBA	alumbrado público	Rute	Córdoba	14960	37,3239374	-4,3706318
SEMÁFORO ALDEA ZAMBRA	PORTUGALEJO 0, SEM SEMAFORO, ZAMBRA, 14950, RUTE, CORDOBA	alumbrado público	Rute	Córdoba	14950	37,3881252	-4,3850248
SEMÁFORO ALDEA ZAMBRA	PORTUGALEJO 0, SEM SEMAFORO 1, ZAMBRA, 14950, RUTE, CORDOBA	alumbrado público	Rute	Córdoba	14950	37,3881252	-4,3850248
SEMÁFORO ALDEA LLANOS DE DON JUAN	CR DE RUTE 0, SEM SEMAFORO 1, LLANOS DE DON JUAN, 14950, RUTE, CORDOBA	alumbrado público	Rute	Córdoba	14950	37,404864	-4,4101496
SEMÁFORO ALDEA LLANOS DE DON JUAN	CR DE RUTE 0, SEM SEMAFORO, LLANOS DE DON JUAN, 14950, RUTE, CORDOBA	alumbrado público	Rute	Córdoba	14950	37,404864	-4,4101496
VPAP014	LG NACIMIENTO 0, S/N., ALDO.EXTRAOR, EL NACIMIENTO	alumbrado público	Rute	Córdoba			

ANEXO II: Inventario y factores de emisión 2022

Alcance 1 - Emisiones directas

Combustible	Número de suministros	Valor	Emisiones parciales			Emisiones totales (kg CO2e)
			kg CO2	g CH4	g N2O	
Diesel - Gasóleo A	5	25.969,05	64.559,06	103,88	2.778,69	65.312,16
Diesel - Gasóleo B		19.594,00	53.315,27	7.191,00	431,07	53.628,78
Consumo combustibles fósiles - Gasolina (L)	1	2.165,86	4.845,03	491,65	47,65	4.871,02
Biomasa - Pellet (kg)	1	1.150,00	-	6.237,60	82,80	196,65
Biomasa - Hueso (kg)	1	5750	-	27,88	0,37	879,75
					TOTAL (kg CO2e)	124.888,36

Alcance 1 - Emisiones directas. Datos específicos

INSTALACIONES

FIJAS

Combustible fósil - Diesel

Centro de consumo	Consumo (L)	Tipo	Emisiones parciales			Emisiones totales (kg CO2e)
			kg CO2	g CH4	g N2O	
PABELLÓN MUNICIPAL DE DEPORTES	2.000,00	Gasóleo B	5.442,00	734,00	44,00	5.474,00
CEIP LOS PINOS	3.600,00	Gasóleo B	9.795,60	1.321,20	79,20	9.853,20
CEIP FUENTE DEL MORAL	9.000,00	Gasóleo B	24.489,00	3.303,00	198,00	24.633,00
CEIP RUPERTO FERNÁNDEZ	4.994,00	Gasóleo B	13.588,67	1.832,80	109,87	13.668,58

Combustible BIOMASA - Pellet

Centro de consumo	Consumo (kg)	Emisiones parciales			Emisiones totales (kg CO2e)
		kg CO2	g CH4	g N2O	
CENTRO DE ADULTOS	1.150,00	-	6.237,60	82,80	196,65

Combustible BIOMASA - Hueso

Centro de consumo	Consumo (kg)	Emisiones parciales			Emisiones totales (kg CO2e)
		kg CO2	g CH4	g N2O	
LUDOTECA	5.750,00	-	27,88	0,37	879,75

VEHÍCULOS**Combustible fósil - Diesel**

Centro de consumo	Consumo	Tipo	Emisiones parciales			Emisiones totales (kg CO2e)
			kg CO2	g CH4	g N2O	
FLOTA VEHÍCULOS	6.469,05	Gasóleo A	16.082,06	25,88	692,19	16.269,66
NAVE CTRA. A-331	19.500,00	Gasóleo A	48.477,00	78,00	2.086,50	49.042,50

Combustible fósil - Gasolina

Centro de consumo	Consumo	Emisiones parciales			Emisiones totales (kg CO2e)
		kg CO2	g CH4	g N2O	
FLOTA VEHÍCULOS	2.165,86	4.845,03	491,65	47,65	4.871,02

Alcance 2 - Emisiones indirectas. Datos totales

Nombre de la comercializadora suministradora de energía	¿Dispone de Garantía de Origen (GdO)?	Dato de consumo (kWh)	Factor de emisión (CO2e/kWh)	Emisiones emitidas (kg CO2e)	Emisiones sin GdO (kg CO2e)
ENDESA ENERGÍA S.A.U.	SÍ	2.519.547	0,000	0	685.316,784
ENERGÍA XXI COMERCIALIZADORA DE REFERENCIA, S.L.U.	NO	84.469	0,273	23.060,037	-

Alcance 2 - Emisiones indirectas. Datos específicos

CUPS	Compañía	Consumo anual (kWh/año)	Emisiones sin GdO (Kg CO2e/año)
ES0031101448204001TLOF	ENDESA ENERGÍA S.A.U.	82,00	22,30
ES0031101448941002MPOF	ENDESA ENERGÍA S.A.U.	1.285,00	349,52
ES0031101449674003LEOF	ENDESA ENERGÍA S.A.U.	13.357,00	3.633,10
ES0031101449775001HGOF	ENDESA ENERGÍA S.A.U.	12.280,00	3.340,16
ES0031101449809001RXOF	ENDESA ENERGÍA S.A.U.	23.548,00	6.405,06
ES0031101465200001JPOF	ENDESA ENERGÍA S.A.U.	1.817,00	494,22
ES0031101466547002CZOF	ENDESA ENERGÍA S.A.U.	8.869,00	2.412,37
ES0031101470052001JC0F	ENDESA ENERGÍA S.A.U.	1.775,00	482,80
ES0031101475667001EFOF	ENDESA ENERGÍA S.A.U.	96.386,00	26.216,99
ES0031105065923001FYOF	ENDESA ENERGÍA S.A.U.	4.073,00	1.107,86
ES0031105247391001TFOF	ENDESA ENERGÍA S.A.U.	18.717,00	5.091,02
ES0031105345171001FSOF	ENDESA ENERGÍA S.A.U.	42.539,00	11.570,61
ES0031101301853007WAOF	ENDESA ENERGÍA S.A.U.	1.547.318,00	420.870,50
ES0031101448203001APOF	ENDESA ENERGÍA S.A.U.	23.914,00	6.504,61
ES0031101448532001RQOF	ENDESA ENERGÍA S.A.U.	3.312,00	900,86
ES0031101461191001ATOF	ENDESA ENERGÍA S.A.U.	2.889,00	785,81
ES0031101461192001TBOF	ENDESA ENERGÍA S.A.U.	6.924,00	1.883,33
ES0031104150236001TTOF	ENDESA ENERGÍA S.A.U.	4.202,00	1.142,94
ES0031105162691001JZOF	ENDESA ENERGÍA S.A.U.	37.610,00	10.229,92
ES0031105187742001ENOF	ENDESA ENERGÍA S.A.U.	8.253,00	2.244,82
ES0031105199704001XBOF	ENDESA ENERGÍA S.A.U.	25.877,00	7.038,54
ES0031105365838001PCOF	ENDESA ENERGÍA S.A.U.	638,00	173,54
ES0031101448189001SSOF	ENDESA ENERGÍA S.A.U.	10.853,00	2.952,02
ES0031104936501001MHOF	ENDESA ENERGÍA S.A.U.	310,00	84,32
ES0031105519144001HAOF	ENDESA ENERGÍA S.A.U.	82,00	22,30
ES0031101448385001GD0F	ENDESA ENERGÍA S.A.U.	9.021,00	2.453,71
ES0031101301258003FD0F	ENDESA ENERGÍA S.A.U.	37.637,00	10.237,26
ES0031101301371005KN0F	ENDESA ENERGÍA S.A.U.	776,00	211,07
ES0031101301457006BQ0F	ENDESA ENERGÍA S.A.U.	140.597,00	38.242,38
ES0031101304101003ZW0F	ENDESA ENERGÍA S.A.U.	0,00	0,00
ES0031101446448001JT0F	ENDESA ENERGÍA S.A.U.	18.782,00	5.108,70
ES0031101446625001AS0F	ENDESA ENERGÍA S.A.U.	16.655,00	4.530,16
ES0031101447575001TTOF	ENDESA ENERGÍA S.A.U.	15.724,00	4.276,93
ES0031101448128001PBOF	ENDESA ENERGÍA S.A.U.	5.493,00	1.494,10
ES0031101449333002MLOF	ENDESA ENERGÍA S.A.U.	0,00	0,00
ES0031101449409009KBOF	ENDESA ENERGÍA S.A.U.	1.684,00	458,05
ES0031101449847001CZ0F	ENDESA ENERGÍA S.A.U.	18.669,00	5.077,97

ES0031101499639001SGOF	ENDESA ENERGÍA S.A.U.	2.093,00	569,30
ES0031104118435001SLOF	ENDESA ENERGÍA S.A.U.	20.480,00	5.570,56
ES0031104142379001XF0F	ENDESA ENERGÍA S.A.U.	462,00	125,66
ES0031104204665001PYOF	ENDESA ENERGÍA S.A.U.	1.642,00	446,62
ES0031104689890001CD0F	ENDESA ENERGÍA S.A.U.	486,00	132,19
ES0031104747808001QF0F	ENDESA ENERGÍA S.A.U.	1.517,00	412,62
ES0031104850889001HK0F	ENDESA ENERGÍA S.A.U.	3.449,00	938,13
ES0031104941366001LNOF	ENDESA ENERGÍA S.A.U.	5.901,00	1.605,07
ES0031101448049001TQ0F	ENDESA ENERGÍA S.A.U.	60.940,00	16.575,68
ES0031104119426001TH0F	ENDESA ENERGÍA S.A.U.	1.532,00	416,70
ES0031104119442001YX0F	ENDESA ENERGÍA S.A.U.	6.512,00	1.771,26
ES0031104119665001LW0F	ENDESA ENERGÍA S.A.U.	164,00	44,61
ES0031104119728001KMOF	ENDESA ENERGÍA S.A.U.	177,00	48,14
ES0031104938897001NQ0F	ENDESA ENERGÍA S.A.U.	18.206,00	4.952,03
ES0031101447583002WCOF	ENDESA ENERGÍA S.A.U.	43.758,00	11.902,18
ES0031101449093002JROF	ENDESA ENERGÍA S.A.U.	14.750,00	4.012,00
ES0031101449920001CNOF	ENDESA ENERGÍA S.A.U.	3.514,00	955,81
ES0031101461193001CE0F	ENDESA ENERGÍA S.A.U.	9.417,00	2.561,42
ES0031101477965001TPOF	ENDESA ENERGÍA S.A.U.	1.771,00	481,71
ES0031101490550002GFOF	ENDESA ENERGÍA S.A.U.	18.504,00	5.033,09
ES0031104385099001DH0F	ENDESA ENERGÍA S.A.U.	23.966,00	6.518,75
ES0031104607814001VSOF	ENDESA ENERGÍA S.A.U.	3.389,00	921,81
ES0031105145812001MROF	ENDESA ENERGÍA S.A.U.	34.963,00	9.509,94
ES0031105308218001CBOF	ENDESA ENERGÍA S.A.U.	6.197,00	1.685,58
ES0031105353412001HT0F	ENDESA ENERGÍA S.A.U.	45.960,00	12.501,12
ES0031105444190001HJOF	ENDESA ENERGÍA S.A.U.	1.768,00	480,90
ES0031101461194001HX0F	ENDESA ENERGÍA S.A.U.	5.210,00	1.417,12
ES0031105517511001LA0F	ENDESA ENERGÍA S.A.U.	1.562,00	424,86
ES0031104986947001FA0F	ENDESA ENERGÍA S.A.U.	11.417,00	3.105,42
ES0031105502573001ZCOF	ENDESA ENERGÍA S.A.U.	240,00	65,28
ES0031105523023001BFOF	ENDESA ENERGÍA S.A.U.	9,00	2,45
ES0031101446638001QCOF	ENDESA ENERGÍA S.A.U.	1.268,00	344,90
ES0031104185417001QQ0F	ENDESA ENERGÍA S.A.U.	1.709,00	464,85
ES0031105519052001CA0F	ENDESA ENERGÍA S.A.U.	171,00	46,51
ES0031105519137001NH0F	ENDESA ENERGÍA S.A.U.	17,00	4,62
ES0031105519141001WQ0F	ENDESA ENERGÍA S.A.U.	126,00	34,27
ES0031105339145001TS0F	ENDESA ENERGÍA S.A.U.	4.352,00	1.183,74

Alcance 2 - Emisiones indirectas. Datos específicos

CUPS	Compañía	Consumo anual (kWh/año)	Emisiones emitidas (kg CO2e/año)
ES0031105044015002FJOF	ENERGÍA XXI COMERCIALIZADORA DE REFERENCIA, S.L.U.	15.098,00	4.121,75
ES0031105193825001THOF	ENERGÍA XXI COMERCIALIZADORA DE REFERENCIA, S.L.U.	1.543,00	421,24
ES0031105226487001KVOF	ENERGÍA XXI COMERCIALIZADORA DE REFERENCIA, S.L.U.	1.572,00	429,16
ES0031105134106001SNOF	ENERGÍA XXI COMERCIALIZADORA DE REFERENCIA, S.L.U.	4.056,00	1.107,29
ES0031105134399001NSOF	ENERGÍA XXI COMERCIALIZADORA DE REFERENCIA, S.L.U.	54.567,00	14.896,79
ES0031101446601001HGOF	ENERGÍA XXI COMERCIALIZADORA DE REFERENCIA, S.L.U.	1.094,00	298,66
ES0031101447505007SHOF	ENERGÍA XXI COMERCIALIZADORA DE REFERENCIA, S.L.U.	1.931,00	527,16
ES0031105022986003EYOF	ENERGÍA XXI COMERCIALIZADORA DE REFERENCIA, S.L.U.	1.931,00	527,16
ES0031105044031005JPOF	ENERGÍA XXI COMERCIALIZADORA DE REFERENCIA, S.L.U.	122,00	33,31
ES0031105089759002KAOF	ENERGÍA XXI COMERCIALIZADORA DE REFERENCIA, S.L.U.	1.324,00	361,45
ES0031105244701001KHOF	ENERGÍA XXI COMERCIALIZADORA DE REFERENCIA, S.L.U.	1.025,00	279,83
ES0031105526831001ENOF	ENERGÍA XXI COMERCIALIZADORA DE REFERENCIA, S.L.U.	206,00	56,24

Factores de emisión

Consumo	Equivalente en MITECO		2022			
			CO ₂ (kg CO ₂ /ud)	CH ₄ (kg CH ₄ /ud)	N ₂ O (kg N ₂ O/ud)	CO ₂ e (kg CO ₂ e/ud)
Diesel - Gasóleo A	Vehículos y maquinaria	B7	2,486	0,004	0,107	2,515
Diesel - Gasóleo B	Instalaciones fijas	Gasóleo B	2,721	0,367	0,022	2,737
Gasolina	Vehículos y maquinaria	E5	2,237	0,227	0,022	2,249
Biomasa - Pellet	Instalaciones fijas	Biomasa pellets	-	5,424	0,072	0,171
Biomasa - hueso	Instalaciones fijas	Biomasa hueso aceituna	-	4,848	0,065	0,153
Electricidad	ENDESA ENERGÍA S.A.U.		-	-	-	0,272
	ENDESA ENERGÍA S.A.U. (GdO)		-	-	-	0,000
	MIX SIN GdO		-	-	-	0,273

Fuente

MITECO – Oficina Española de Cambio Climático (OECC), “Factores de emisión de GEI para el cálculo de la huella de carbono”

ANEXO III: Inventario y factores de emisión 2023

Alcance 1 - Emisiones directas

Combustible	Número de suministros	Valor	Emisiones parciales			Emisiones totales (kg CO2e)
			kg CO2	g CH4	g N2O	
Diesel - Gasóleo A	4	24.645,66	61.293,75	98,58	2.587,79	61.983,83
Diesel - Gasóleo B		14.900,00	40.542,90	5.468,30	327,80	40.781,30
Consumo combustibles fósiles - Gasolina (L)	1	759,08	1.698,06	170,79	15,94	1.707,17
Biomasa - Pellet (kg)	2	9.235,00	-	50.090,64	664,92	1.579,19
Biomasa - Hueso (tn)	1	2,3	-	11.150,40	149,50	351,90
					TOTAL (kg CO2e)	106.403,39

Alcance 1 - Emisiones directas. Datos específicos

INSTALACIONES FIJAS

Combustible fósil - Diesel

Centro de consumo	Consumo (L)	Tipo	Emisiones parciales			Emisiones totales (kg CO2e)
			kg CO2	g CH4	g N2O	
PABELLÓN MUNICIPAL DE DEPORTES	2.000,00	Gasóleo B	5.442,00	734,00	44,00	5.474,00
CEIP LOS PINOS	3.600,00	Gasóleo B	9.795,60	1.321,20	79,20	9.853,20
CEIP FUENTE DEL MORAL	9.300,00	Gasóleo B	25.305,30	3.413,10	204,60	25.454,10

Combustible BIOMASA - Pellet

Centro de consumo	Consumo (kg)	Emisiones parciales			Emisiones totales (kg CO2e)
		kg CO2	g CH4	g N2O	
CENTRO DE ADULTOS	4.635,00	-	25.140,24	333,72	792,59
CEIP RUPERTO FERNÁNDEZ	4.600,00	-	24.950,40	331,20	786,60

Combustible BIOMASA - Hueso

Centro de consumo	Consumo (kg)	Emisiones parciales			Emisiones totales (kg CO2e)
		kg CO2	g CH4	g N2O	
LUDOECA	2.300,00	-	11.150,40	149,50	351,90

VEHÍCULOS**Combustible fósil - Diesel**

Centro de consumo	Consumo (L)	Tipo	Emisiones parciales			Emisiones totales (kg CO2e)
			kg CO2	g CH4	g N2O	
FLOTA VEHÍCULOS	4.853,66	Gasóleo A	12.071,05	19,41	509,63	12.206,95
NAVE CTRA. A-331	19.792,00	Gasóleo A	49.222,70	79,17	2.078,16	49.776,88

Combustible fósil - Gasolina

Centro de consumo	Consumo (L)	Emisiones parciales			Emisiones totales (kg CO2e)
		kg CO2	g CH4	g N2O	
FLOTA VEHÍCULOS	759,08	1.698,06	170,79	15,94	1.707,17

Alcance 2 - Emisiones indirectas. Datos totales

Nombre de la comercializadora suministradora de energía	¿Dispone de Garantía de Origen (GdO)?	Dato de consumo (kWh)	Factor de emisión (CO2e/kWh)	Emisiones emitidas (kg CO2e)	Emisiones evitadas (kg CO2e)
ENDESA ENERGÍA S.A.U.	SÍ	2.402.468,00	0,000	0	622.239,21
ENERGÍA XXI COMERCIALIZADORA DE REFERENCIA, S.L.U.	NO	69.708	0,260	18.124,08	0

Alcance 2 - Emisiones indirectas. Datos específicos

CUPS	Compañía	Consumo anual (kWh/año)	Emisiones sin GdO (Kg CO2e/año)
ES0031101448204001TLOF	ENDESA ENERGÍA S.A.U.	263,00	68,12
ES0031101448941002MPOF	ENDESA ENERGÍA S.A.U.	1.279,00	331,26
ES0031101449674003LEOF	ENDESA ENERGÍA S.A.U.	17.905,00	4.637,40
ES0031101449775001HGOF	ENDESA ENERGÍA S.A.U.	14.671,00	3.799,79
ES0031101449809001RXOF	ENDESA ENERGÍA S.A.U.	22.574,00	5.846,67
ES0031101465200001JPOF	ENDESA ENERGÍA S.A.U.	1.817,00	470,60
ES0031101466547002CZOF	ENDESA ENERGÍA S.A.U.	19.349,00	5.011,39
ES0031101470052001JC0F	ENDESA ENERGÍA S.A.U.	2.407,00	623,41
ES0031101475667001EFOF	ENDESA ENERGÍA S.A.U.	114.761,00	29.723,10
ES0031105065923001FYOF	ENDESA ENERGÍA S.A.U.	3.001,00	777,26
ES0031105247391001TFOF	ENDESA ENERGÍA S.A.U.	21.012,00	5.442,11
ES0031105345171001FSOF	ENDESA ENERGÍA S.A.U.	38.308,00	9.921,77
ES0031101301853007WAOF	ENDESA ENERGÍA S.A.U.	1.509.862,00	391.054,26
ES0031101448203001APOF	ENDESA ENERGÍA S.A.U.	19.575,00	5.069,93
ES0031101448532001RQOF	ENDESA ENERGÍA S.A.U.	2.627,00	680,39
ES0031101461191001ATOF	ENDESA ENERGÍA S.A.U.	2.530,00	655,27
ES0031101461192001TBOF	ENDESA ENERGÍA S.A.U.	9.889,00	2.561,25
ES0031104150236001TTOF	ENDESA ENERGÍA S.A.U.	4.583,00	1.187,00
ES0031105162691001JZOF	ENDESA ENERGÍA S.A.U.	37.164,00	9.625,48
ES0031105187742001ENOF	ENDESA ENERGÍA S.A.U.	13.063,00	3.383,32
ES0031105199704001XBOF	ENDESA ENERGÍA S.A.U.	25.551,00	6.617,71
ES0031105365838001PCOF	ENDESA ENERGÍA S.A.U.	672,00	174,05
ES0031101448189001SSOF	ENDESA ENERGÍA S.A.U.	13.519,00	3.501,42
ES0031104936501001MHOF	ENDESA ENERGÍA S.A.U.	843,00	218,34
ES0031101448385001GD0F	ENDESA ENERGÍA S.A.U.	5.101,00	1.321,16
ES0031101301258003FDOF	ENDESA ENERGÍA S.A.U.	36.022,00	9.329,70
ES0031101301371005KNOF	ENDESA ENERGÍA S.A.U.	636,00	164,72
ES0031101301457006BQOF	ENDESA ENERGÍA S.A.U.	34,00	8,81
ES0031101304101003ZW0F	ENDESA ENERGÍA S.A.U.	0,00	0,00
ES0031101446448001JT0F	ENDESA ENERGÍA S.A.U.	17.256,00	4.469,30
ES0031101446625001ASOF	ENDESA ENERGÍA S.A.U.	14.190,00	3.675,21
ES0031101447575001TTOF	ENDESA ENERGÍA S.A.U.	14.705,00	3.808,60
ES0031101448128001PBOF	ENDESA ENERGÍA S.A.U.	4.500,00	1.165,50
ES0031101449333002MLOF	ENDESA ENERGÍA S.A.U.	7,00	1,81
ES0031101449409009KBOF	ENDESA ENERGÍA S.A.U.	1.933,00	500,65
ES0031101449847001CZOF	ENDESA ENERGÍA S.A.U.	15.673,00	4.059,31
ES0031101499639001SGOF	ENDESA ENERGÍA S.A.U.	2.097,00	543,12

ES0031104118435001SLOF	ENDESA ENERGÍA S.A.U.	19.066,00	4.938,09
ES0031104142379001XF0F	ENDESA ENERGÍA S.A.U.	396,00	102,56
ES0031104204665001PY0F	ENDESA ENERGÍA S.A.U.	1.783,00	461,80
ES0031104689890001CDOF	ENDESA ENERGÍA S.A.U.	494,00	127,95
ES0031104747808001QF0F	ENDESA ENERGÍA S.A.U.	1.720,00	445,48
ES0031104850889001HK0F	ENDESA ENERGÍA S.A.U.	3.741,00	968,92
ES0031104941366001LNOF	ENDESA ENERGÍA S.A.U.	4.556,00	1.180,00
ES0031101448049001TQ0F	ENDESA ENERGÍA S.A.U.	88.522,00	22.927,20
ES0031104119426001TH0F	ENDESA ENERGÍA S.A.U.	1.510,00	391,09
ES0031104119442001YX0F	ENDESA ENERGÍA S.A.U.	0,00	0,00
ES0031104119665001LW0F	ENDESA ENERGÍA S.A.U.	166,00	42,99
ES0031104119728001KMOF	ENDESA ENERGÍA S.A.U.	190,00	49,21
ES0031104938897001NQ0F	ENDESA ENERGÍA S.A.U.	4.364,00	1.130,28
ES0031101447583002WCOF	ENDESA ENERGÍA S.A.U.	44.788,00	11.600,09
ES0031101449093002JROF	ENDESA ENERGÍA S.A.U.	28.737,00	7.442,88
ES0031101449920001CNOF	ENDESA ENERGÍA S.A.U.	4.209,00	1.090,13
ES0031101461193001CEO	ENDESA ENERGÍA S.A.U.	6.928,00	1.794,35
ES0031101477965001TPOF	ENDESA ENERGÍA S.A.U.	1.800,00	466,20
ES0031101490550002GFOF	ENDESA ENERGÍA S.A.U.	20.207,00	5.233,61
ES0031104385099001DHO	ENDESA ENERGÍA S.A.U.	20.033,00	5.188,55
ES0031104607814001VSO	ENDESA ENERGÍA S.A.U.	3.650,00	945,35
ES0031105145812001MRO	ENDESA ENERGÍA S.A.U.	31.040,00	8.039,36
ES0031105308218001CBO	ENDESA ENERGÍA S.A.U.	6.466,00	1.674,69
ES0031105353412001HTO	ENDESA ENERGÍA S.A.U.	52.468,00	13.589,21
ES0031105444190001HJO	ENDESA ENERGÍA S.A.U.	1.581,00	409,48
ES0031101461194001HXO	ENDESA ENERGÍA S.A.U.	5.238,00	1.356,64
ES0031105517511001LAO	ENDESA ENERGÍA S.A.U.	5.136,00	1.330,22
ES0031104986947001FAO	ENDESA ENERGÍA S.A.U.	13.881,00	3.595,18
ES0031105502573001ZCO	ENDESA ENERGÍA S.A.U.	806,00	208,75
ES0031105536245001HCO	ENDESA ENERGÍA S.A.U.	1.617,00	418,80
ES0031105523023001BFO	ENDESA ENERGÍA S.A.U.	42,00	10,88
ES0031101446638001QCO	ENDESA ENERGÍA S.A.U.	1.203,00	311,58
ES0031104185417001QQO	ENDESA ENERGÍA S.A.U.	4.950,00	1.282,05
ES0031105434913001KVO	ENDESA ENERGÍA S.A.U.	6.172,00	1.598,55
ES0031105558104001GGO	ENDESA ENERGÍA S.A.U.	76,00	19,68
ES0031105339145001TSO	ENDESA ENERGÍA S.A.U.	5.553,00	1.438,23

Alcance 2 - Emisiones indirectas. Datos específicos

CUPS	Compañía	Consumo anual (kWh/año)	Emisiones emitidas (kg CO2e/año)
ES0031105044015002FJOF	ENERGÍA XXI COMERCIALIZADORA DE REFERENCIA, S.L.U.	15.123,00	3.931,98
ES0031105193825001THOF	ENERGÍA XXI COMERCIALIZADORA DE REFERENCIA, S.L.U.	1.075,00	279,50
ES0031105226487001KVOF	ENERGÍA XXI COMERCIALIZADORA DE REFERENCIA, S.L.U.	702,00	182,52
ES0031105134106001SNOF	ENERGÍA XXI COMERCIALIZADORA DE REFERENCIA, S.L.U.	4.180,00	1.086,80
ES0031105134399001NSOF	ENERGÍA XXI COMERCIALIZADORA DE REFERENCIA, S.L.U.	38.016,00	9.884,16
ES0031101301375005BXOF	ENERGÍA XXI COMERCIALIZADORA DE REFERENCIA, S.L.U.	206,00	53,56
ES0031101449706003PYOF	ENERGÍA XXI COMERCIALIZADORA DE REFERENCIA, S.L.U.	164,00	42,64
ES0031101446601001HGOF	ENERGÍA XXI COMERCIALIZADORA DE REFERENCIA, S.L.U.	274,00	71,24
ES0031105556065001VTOF	ENERGÍA XXI COMERCIALIZADORA DE REFERENCIA, S.L.U.	116,00	30,16
ES0031105556081001ESOF	ENERGÍA XXI COMERCIALIZADORA DE REFERENCIA, S.L.U.	151,00	39,26
ES0031105044015001FNOF	ENERGÍA XXI COMERCIALIZADORA DE REFERENCIA, S.L.U.	289,00	75,14
ES0031105044031001JGOF	ENERGÍA XXI COMERCIALIZADORA DE REFERENCIA, S.L.U.	605,00	157,30
ES0031105130540001SR0F	ENERGÍA XXI COMERCIALIZADORA DE REFERENCIA, S.L.U.	3.187,00	828,62
ES0031105131208001DN0F	ENERGÍA XXI COMERCIALIZADORA DE REFERENCIA, S.L.U.	164,00	42,64
ES0031101302075004VG0F	ENERGÍA XXI COMERCIALIZADORA DE REFERENCIA, S.L.U.	538,00	139,88
ES0031101447505007SH0F	ENERGÍA XXI COMERCIALIZADORA DE REFERENCIA, S.L.U.	436,00	113,36
ES0031101449807001YB0F	ENERGÍA XXI COMERCIALIZADORA DE REFERENCIA, S.L.U.	122,00	31,72
ES0031105022986003EY0F	ENERGÍA XXI COMERCIALIZADORA DE REFERENCIA, S.L.U.	1.842,00	478,92
ES0031105044031005JP0F	ENERGÍA XXI COMERCIALIZADORA DE REFERENCIA, S.L.U.	164,00	42,64
ES0031105089759002KA0F	ENERGÍA XXI COMERCIALIZADORA DE REFERENCIA, S.L.U.	332,00	86,32
ES0031105089767001TK0F	ENERGÍA XXI COMERCIALIZADORA DE REFERENCIA, S.L.U.	164,00	42,64
ES0031105134737007BJ0F	ENERGÍA XXI COMERCIALIZADORA DE	205,00	53,30

	REFERENCIA, S.L.U.		
ES0031105161265003KQ0F	ENERGÍA XXI COMERCIALIZADORA DE REFERENCIA, S.L.U.	164,00	42,64
ES0031105164438001RA0F	ENERGÍA XXI COMERCIALIZADORA DE REFERENCIA, S.L.U.	206,00	53,56
ES0031105226491002BQ0F	ENERGÍA XXI COMERCIALIZADORA DE REFERENCIA, S.L.U.	123,00	31,98
ES0031105226532002TF0F	ENERGÍA XXI COMERCIALIZADORA DE REFERENCIA, S.L.U.	785,00	204,10
ES0031105244701001KH0F	ENERGÍA XXI COMERCIALIZADORA DE REFERENCIA, S.L.U.	240,00	62,40
ES0031105044022004JT0F	ENERGÍA XXI COMERCIALIZADORA DE REFERENCIA, S.L.U.	135,00	35,10

Factores de emisión

Consumo	Equivalentes		2023			
			CO ₂ (kg CO ₂ /ud)	CH ₄ (kg CH ₄ /ud)	N ₂ O (kg N ₂ O/ud)	CO ₂ e (kg CO ₂ e/ud)
Diesel - Gasóleo A	Vehículos y maquinaria	B7	2,487	0,004	0,105	2,515
Diesel - Gasóleo B	Instalaciones fijas	Gasóleo B	2,721	0,367	0,022	2,737
Gasolina	Vehículos y maquinaria	E5	2,237	0,225	0,021	2,249
Biomasa - Pellet	Instalaciones fijas	Biomasa pellets	-	5,424	0,072	0,171
Biomasa - hueso	Instalaciones fijas	Biomasa hueso aceituna	-	4,848	0,065	0,153
Electricidad	ENDESA ENERGÍA S.A.U.		-	-	-	0,259
	ENDESA ENERGÍA S.A.U. (GdO)					0,000
	MIX SIN GdO		-	-	-	0,260

Fuente

MITECO – Oficina Española de Cambio Climático (OECC), “Factores de emisión de GEI para el cálculo de la huella de carbono”



Ayuntamiento de

Rute